

Relais

13

Leistungsrelais.....	456
Steck/Printrelais.....	461
Relaissockel.....	462
Zubehör.....	464
Niveaurelais.....	465
Stromstoßrelais.....	467
Überwachungsrelais.....	468
Zeitrelais.....	468



Relais

Leistungsrelais

mit DIN-Schienenbefestigung

oben



Abb.	GEV-Nr.	Hersteller	Versorgung	SL (A)	Funktion	Anschluss	Hersteller-Nr.
1	380182	FINDER	12VDC	16	3CO	F6,3	62.83.9.012.0007
1	380181	FINDER	24VAC	16	3CO	F6,3	62.83.8.024.4007
1	380180	FINDER	230VAC	16	3CO	F6,3	62.83.8.230.4007
2	380183	FINDER	230VAC	12	2CO	F4,8	56.32.8.230.0007
3	380196	FINDER	230VAC	12	4CO	F4,8	56.34.8.230.0007
4	380809	FINDER	230VAC	16	2NO	F6,3	62.82.8.230.0307
5	381230	FINDER	230VAC	30	2NO	F6,3	66.82.8.230.0300

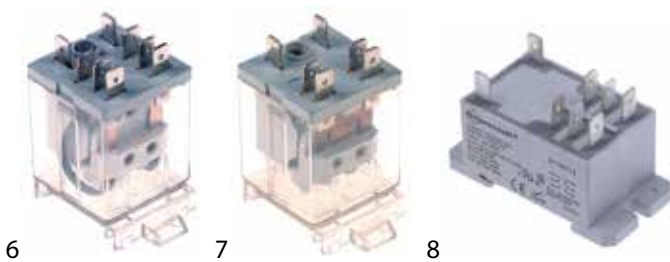


Abb.	GEV-Nr.	Hersteller	Versorgung	SL (A)	Funktion	Anschluss	Hersteller-Nr.
6	380330	Italiana Relè	230VAC	16	2CO	F6,3	A2S-230AC-AD
7	380314	Italiana Relè	230VAC	20	1NC/1NO	F6,3	A1B-230AC-AD
8	380884	MAGNECRAFT	24VDC	NO 30A/NC 3	2CO	F6,3	W92S11D22D-24

seitlich



Abb.	GEV-Nr.	Hersteller	Versorgung	SL (A)	Funktion	Anschluss	Hersteller-Nr.
1	380629	FINDER	24VAC	16	3CO	F4,8	60.33.8.024.0008
2	380701	FINDER	230VAC	16	2CO	F4,8	62.32.8.230.0008
3	380336	FINDER	230VAC	16	2NO	F6,3	62.82.8.230.0308
4	380376	FINDER	230VAC	30	1NO	F6,3	65.31
5	380379	SCHRACK	230VAC	25	2CO	F6,3	RM809730

mit Flanschbefestigung



Abb.	GEV-Nr.	Hersteller	Versorgung	SL (A)	Funktion	Anschluss	Hersteller-Nr.
1	380020	FINDER	230VAC	15	2NO	F6,3	62.82.8.230.0300+062.10
2	380310	FINDER	230VAC	16	2CO	F6,3	62.82.8.230.0000+062.10
3	380817	Italiana Relè	230VAC	16	2NO	F6,3	B1-2-230AC
4	380131	Italiana Relè	230VAC	16	3CO	F6,3	B2-3-230AC
5	380130	Italiana Relè	230VAC	16	3NO	F6,3	B1-3-230AC

mit Laschenbefestigung



Abb.	GEV-Nr.	Hersteller	Versorgung	SL (A)	Funktion	Anschluss	Hersteller-Nr.
1	380400	FINDER	12VDC	16	3CO	F6,3	62.83.9.012.0500
1	380404	FINDER	24VAC	16	3CO	F6,3	62.83.8.024.0500
1	380808	FINDER	230VAC	16	3CO	F6,3	62.83.8.230.0000
1	380403	FINDER	230VAC	16	3CO	F6,3	62.83.8.230.0500
2	380636	FINDER	24VAC	10	3CO	F4,8	60.63.8.024.0000
2	380312	FINDER	230VAC	10	3CO	F4,8	60.63.8.230.0000
2	380920	FINDER	400VAC	10	3CO	F4,8	60.63.8.400.0000
3	380138	FINDER	24VAC	16	2CO	F6,3	62.82.8.024.0000
4	380626	FINDER	230VAC	10	2CO	F4,8	62.62.8.230.0000
5	381226	FINDER	230VAC	16	1CO	F4,8	46.61.8.230.0040



Abb.	GEV-Nr.	Hersteller	Versorgung	SL (A)	Funktion	Anschluss	Hersteller-Nr.
6	380139	FINDER	230VAC	16	2CO	F6,3	62.82.8.230.0000
6	380702	FINDER	230VAC	16	3NO	F6,3	62.83.8.230.0300
7	380900	FINDER	230VAC	20	1NO/1NC	F6,3	65.31.8.230.0000
8	380812	FINDER	230VAC	30	2CO	F6,3	66.82.8.230.0000
8	380687	FINDER	230VAC	30	2NO	F6,3	66.82.8.230.0300
9	380311	Italiana Relè	230VAC	20	1NC/1NO	F6,3	A1B-230AC-FA
10	380185	Italiana Relè	230VAC	30	1NO	F6,3	A10-230AC-FA

11	12	13	14	15			
Abb.	GEV-Nr.	Hersteller	Versorgung	SL (A)	Funktion	Anschluss	Hersteller-Nr.
11	380861	MAGNECRAFT	24VDC	16	2CO	F6,3	389CX-179 24VDC
12	380860	MAGNECRAFT	24VDC	16	3CO	F6,3	389CX-178 24VDC
13	381295	OMRON	24VAC	10	2CO	F4,8	LY2 24VAC
14	381296	OMRON	24VAC	10	3CO	F4,8	LY3F AC24
15	381290	OMRON	24VAC	25	1NO	F6,3	G7L-1A-TUBJ-CB 24VAC

16	17	18	19	20			
Abb.	GEV-Nr.	Hersteller	Versorgung	SL (A)	Funktion	Anschluss	Hersteller-Nr.
16	381291	OMRON	24VAC	25	2NO	F6,3	G7L-2A-TUBJ-CB 24VAC
16	381292	OMRON	24VDC	25	2NO	F6,3	G7L-2A-TUBJ-CB 24VDC
16	381252	OMRON	230VAC	25	2NO	F6,3	G7L-2A-TUB 230VAC
17	381294	OMRON	24VDC	10	2CO	F4,8	LY2F 24DC
17	381293	OMRON	24VDC	15	1CO	F4,8	LY1F DC24
18	381198	SCHRACK	230VAC	16	3CO	F6,3	RPW705730
19	380950	SCHRACK	230VAC	25	2CO	F6,3	RM805730
20	380867	SHANGFANG	12VDC	30	1NO	F6,3	855AW-1A-C1

21							
Abb.	GEV-Nr.	Hersteller	Versorgung	SL (A)	Funktion	Anschluss	Hersteller-Nr.
21	380368	ZETTLER ELECTRONICS	230VAC	30	1NO/1NC	F6,3	AZ 2280-1A-240AF

mit Spezial-Befestigung

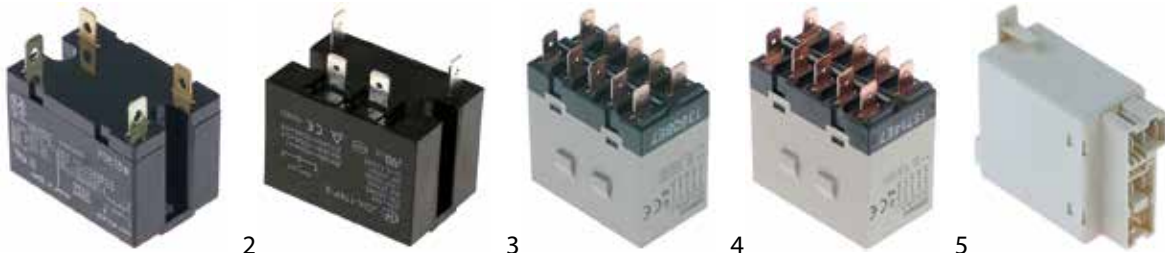


Abb.	GEV-Nr.	Hersteller	Versorgung	SL (A)	Funktion	Anschluss	Hersteller-Nr.
1	380316	Italiana Relè	230VAC	30	1NO	F6,3	A1L-230AC-AD
2	381014	MATSUSHITA	230VAC	25	1NO	F6,3	JQX-116F-2
3	380398	OMRON	200-240VAC	25	3NO/1NC	F6,3	G7J-3A1B-T200/240VAC
4	381341	OMRON	200-240VAC	25	4NO	F6,3	G7J-4A-T
5	380441	SCHRACK	230VAC	16	2NO	kodierter Stecker	0419 110301 00
5	380318	SCHRACK	230VAC	16	2NO	kodierter Stecker	0419 120301 00

mit Steckkontakten

Rundstecker, 11 Kontakte



Abb.	GEV-Nr.	Hersteller	Versorgung	SL (A)	Funktion	Anschluss	Hersteller-Nr.	Sockettyp
1	380132	Italiana Relè	230VAC	10	3CO	Steckanschluss rund 11-polig	C43-230AC	ZVE11

Rundstecker, 8 Kontakte



Abb.	GEV-Nr.	Hersteller	Versorgung	SL (A)	Funktion	Anschluss	Hersteller-Nr.	Sockettyp
1	380135	FINDER	24VAC	10	2CO	Steckanschluss rund 8-polig	60.12.8.024.0040	90.26/ZVE8
1	380134	Italiana Relè	230VAC	10	2CO	Steckanschluss rund 8-polig	C42-230VAC	90.26/ZVE8

Steckkontakt 2,0mm

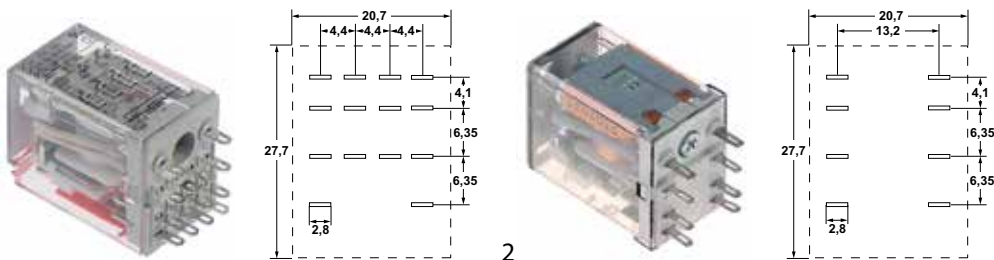


Abb.	GEV-Nr.	Hersteller	Versorgung	SL (A)	Funktion	Anschluss	Hersteller-Nr.	Sockettyp
1	381166	CARLO GAVAZZI	24VAC	5	4CO	F2	RMI-A-4-5-024AC	94.74/ZMD4
2	380047	FINDER	24VDC	10	2CO	F2	55.32.9.024.0000	94.92.3
2	380377	FINDER	220-240VAC	10	2CO	F2	55.32.8.230.0000	94.92.3



Abb.	GEV-Nr.	Hersteller	Versorgung	SL (A)	Funktion	Anschluss	Hersteller-Nr.	Sockettyp
3	380504	FINDER	230VAC	7	4CO	F2	55.34.8.230.0000	94.74/ZMD4
3	380494	FINDER	230VAC	7	4CO	F2	55.34.8.230.0054	94.74/ZMD4
4	380362	FINDER	230VAC	10	3CO	F2	55.33.8.230.0010	94.73

Steckkontakt 4,8mm

Abb.	GEV-Nr.	Hersteller	Versorgung	SL (A)	Funktion	Anschluss	Hersteller-Nr.
1	380854	FINDER	24VAC	16	3CO	F4,8	62.33.8.024.0000
1	380184	FINDER	230VAC	16	3CO	F4,8	62.33.8.230.0000
2	380449	FINDER	230VAC	12	4CO	F4,8	56.34.8.230.0040

Abb.	GEV-Nr.	Hersteller	Versorgung	SL (A)	Funktion	Anschluss	Hersteller-Nr.
3	381133	FINDER	230VAC	16	2CO	F4,8	62.32.8.230.0000
3	380475	FINDER	220-240VAC	12	2CO	F4,8	56.32.8.230.0040

Steckkontakt 6,3mm

Abb.	GEV-Nr.	Hersteller	Versorgung	SL (A)	Funktion	Anschluss	Hersteller-Nr.
1	380956	FINDER	12VDC	16	3CO	F6,3	62.83.9.012.0009
1	380457	FINDER	230VAC	16	3CO	F6,3	62.83.8.230.0009
1	381004	FINDER	230VAC	16	3CO	F6,3	62.83.8.230.4009
2	380955	FINDER	230VAC	16	2CO	F6,3	62.82.8.230.0009

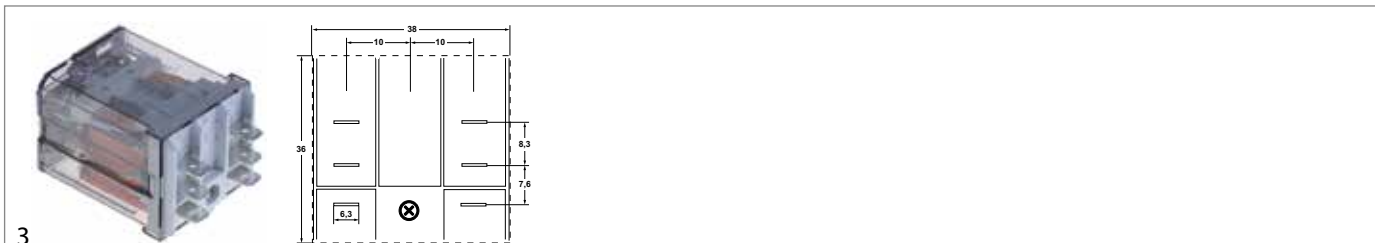


Abb.	GEV-Nr.	Hersteller	Versorgung	SL (A)	Funktion	Anschluss	Hersteller-Nr.
3	380866	FINDER	230VAC	16	2NO	F6,3	62.82.8.230.0309

Steck/Printrelais

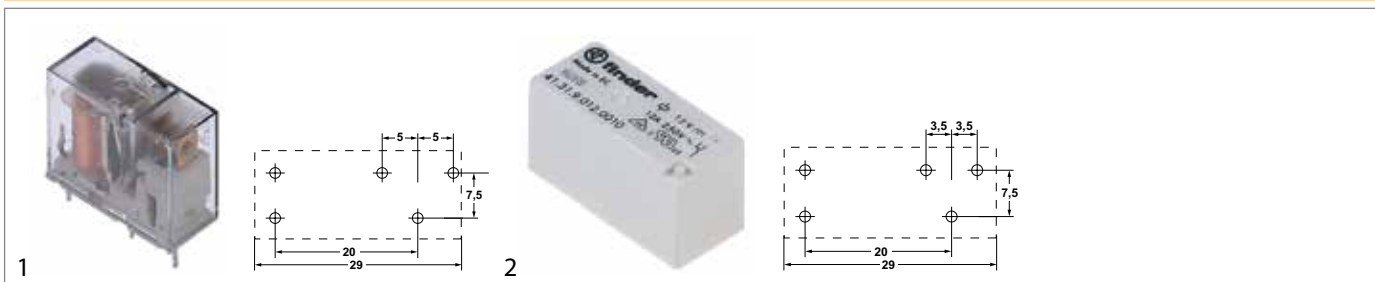


Abb.	GEV-Nr.	Spng. (V)	Spannung	Funktion	SL/250V (A)	Anschluss	Rastermaß (mm)	Hersteller	Hersteller-Nr.	Sockettyp
1	380798	12	DC	1CO	10	Pins	5	FINDER	40.51.9.012.0000	95.65/95.75
2	380634	12	DC	1CO	12	Pins	3,5	FINDER	41.31.9.012.0000	95.83.3/95.63

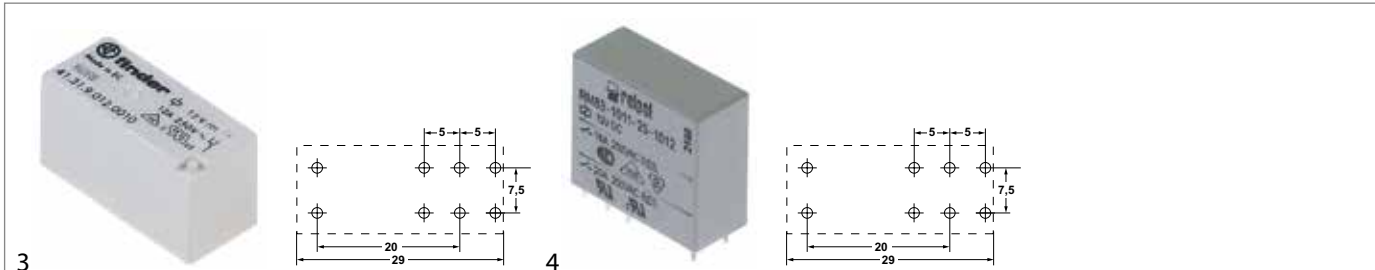


Abb.	GEV-Nr.	Spng. (V)	Spannung	Funktion	SL/250V (A)	Anschluss	Rastermaß (mm)	Hersteller	Hersteller-Nr.	Sockettyp
3	380792	12	DC	1CO	16	Pins	5	FINDER	41.61.9.012.0010	95.65/95.75
3	380488	230	AC	2CO	8	Pins	5	FINDER	41.52.8.230.0010	95.65/95.75
4	380348	12	DC	1CO	16	Pins	5	Italiana Relè	E61-12DC	95.65/95.75
4	380335	230	AC	1CO	16	Pins	5	FINDER	40.61.8.230.0000	95.65/95.75

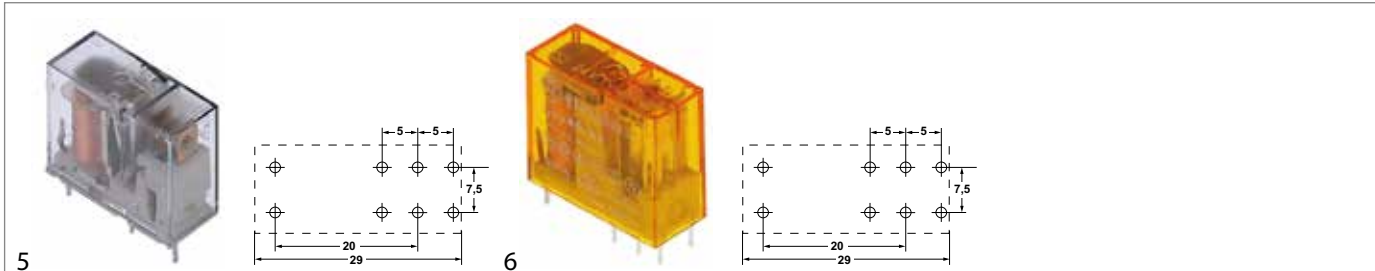
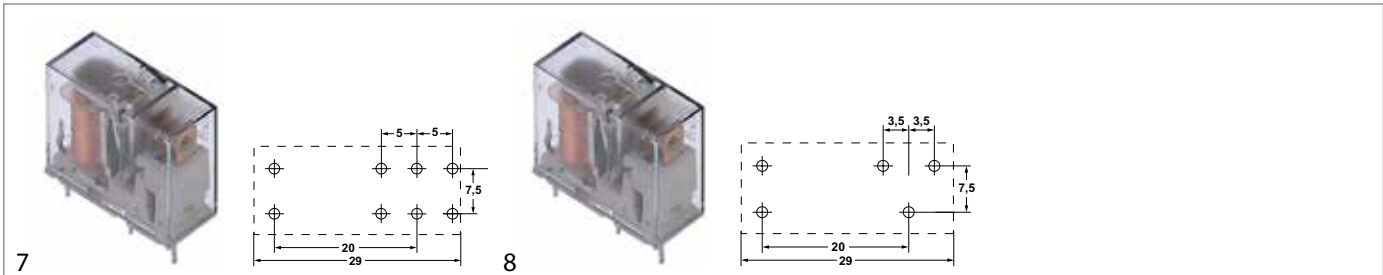


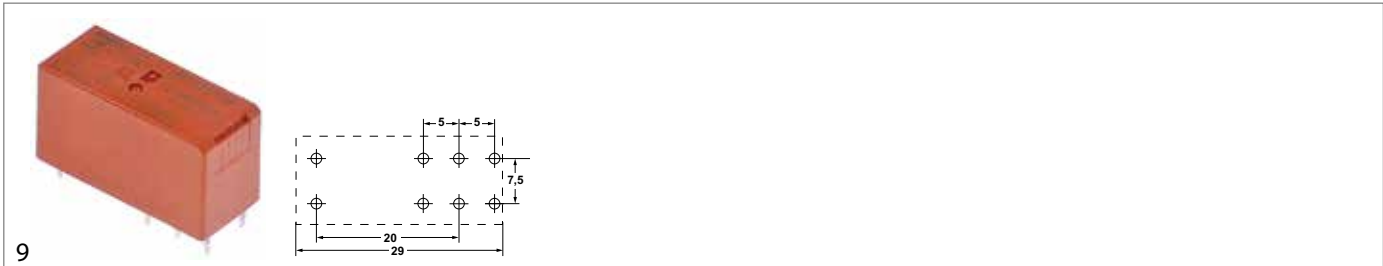
Abb.	GEV-Nr.	Spng. (V)	Spannung	Funktion	SL/250V (A)	Anschluss	Rastermaß (mm)	Hersteller	Hersteller-Nr.	Sockettyp
5	380794	12	DC	2CO	8	Pins	5	FINDER	40.52.9.012.0000	95.65/95.75
5	380853	24	AC	1CO	16	Pins	5	FINDER	40.61.8.024.0000	95.65/95.75
6	381151	24	AC	2CO	8	Pins	5	FINDER	40.52.8.024.0000	95.65/95.75
6	380333	250	AC	2CO	8	Pins	5	FINDER	40.52.8.230.0000	95.65/95.75

7

8

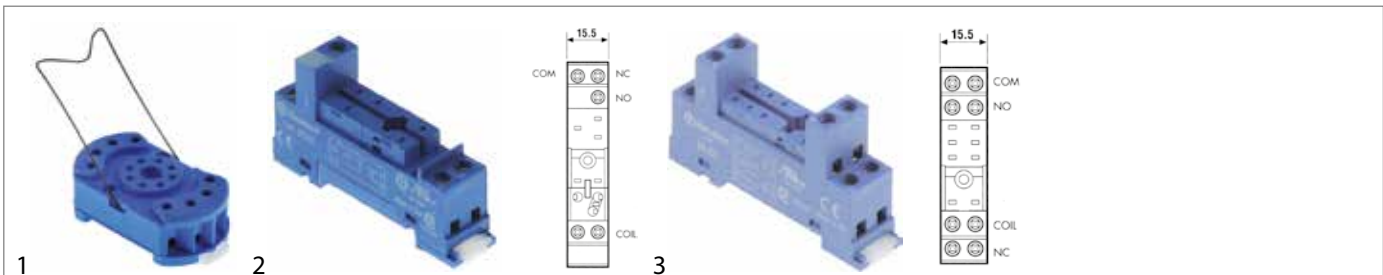
Abb.	GEV-Nr.	Spng. (V)	Spannung	Funktion	SL/250V (A)	Anschluss	Rastermaß (mm)	Hersteller	Hersteller-Nr.	Sockettyp
7	380633	24	DC	1CO	16	Pins	5	Italiana Relè	E61-24DC-S	95.65/95.75
7	380349	24	DC	2CO	8	Pins	5	Italiana Relè	E52-24DC-S	95.65/95.75
8	380797	230	AC	1CO	10	Pins	3,5	FINDER	40.31.8.230.0000	95.83.3/95.63



9

Abb.	GEV-Nr.	Spng. (V)	Spannung	Funktion	SL/250V (A)	Anschluss	Rastermaß (mm)	Hersteller	Hersteller-Nr.	Sockettyp
9	381168	230	AC	2CO	8	Pins	5	SCHRACK	RT424730	95.65/95.75

Relaissockel

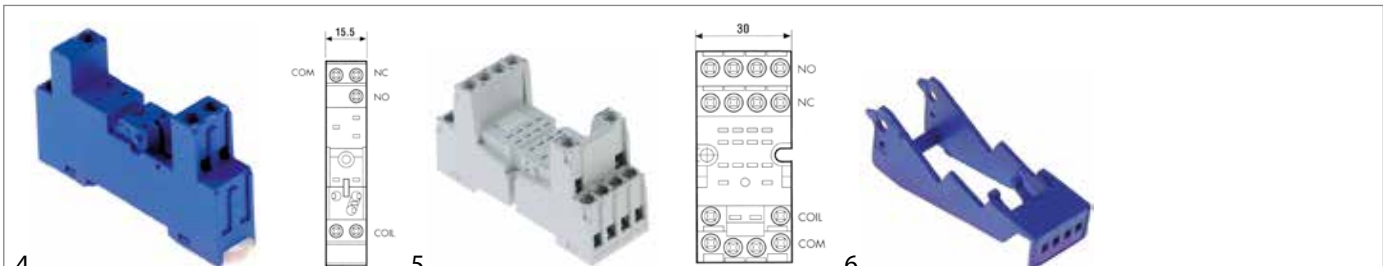


1

2

3

Abb.	GEV-Nr.	Maße (mm)	Spng. (V)	Spannung	Stromstärke (A)	Hersteller	Hersteller-Nr.
1	380909		250		10	FINDER	90.22
2	380910		250		10	FINDER	95.63
3	380953		250		10	FINDER	95.65



4

5

6

Abb.	GEV-Nr.	Maße (mm)	Spng. (V)	Spannung	Stromstärke (A)	Hersteller	Hersteller-Nr.
4	380663		250	AC	10	FINDER	95.83.3
5	380341		300	AC	6	Italiana Relè	ZMD4
6	380506	-	-	-	-	FINDER	0.95.91.3

Abb.	GEV-Nr.	Maße (mm)	Spng. (V)	Spannung	Stromstärke (A)	Hersteller	Hersteller-Nr.
7	381181	15,8x78,6	250	AC	10	FINDER	95.75
8	380937	27x77	300	AC	12	FINDER	94.82.3SMA
9	380638	51x41x23	250	AC	10	FINDER	90.26
10	380667	56x43x31	250	AC	10	FINDER	90.27

Abb.	GEV-Nr.	Maße (mm)	Spng. (V)	Spannung	Stromstärke (A)	Hersteller	Hersteller-Nr.
11	380503	62x26	-	-	-	FINDER	094.91.3
12	380340	62x36x15	250	AC	10	Italiana Relè	ZMEM/5
13	380136	65x28x40	250	AC	10	Italiana Relè	ZVE11
14	380137	65x28x40	380	AC	10	Italiana Relè	ZVE8

Abb.	GEV-Nr.	Maße (mm)	Spng. (V)	Spannung	Stromstärke (A)	Hersteller	Hersteller-Nr.
15	380801	68,5x30x26	250	AC	10	FINDER	94.73
16	380378	70,5x30x27	250	AC	10	FINDER	94.72
17	380802	70,5x30x27	250	AC	10	FINDER	94.74

Abb.	GEV-Nr.	Maße (mm)	Spng. (V)	Spannung	Stromstärke (A)	Hersteller	Hersteller-Nr.
18	380399	76,2x27x86,1	250	AC	1	FINDER	94.94.3
19	380803	76,2x27x86,1	250	AC	10	FINDER	94.92.3
20	380476	78x27x33,5	250	AC	10	FINDER	96.72

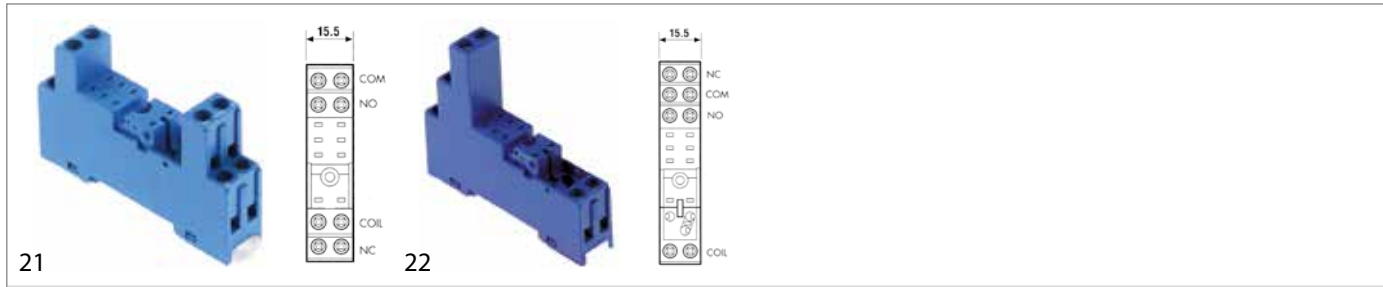


Abb.	GEV-Nr.	Maße (mm)	Spng. (V)	Spannung	Stromstärke (A)	Hersteller	Hersteller-Nr.
21	381241	80x46x15	300	AC	10	FINDER	95.85.3
22	380505	81,9x15,5x75	250	AC	10	FINDER	95.95.3

Zubehör

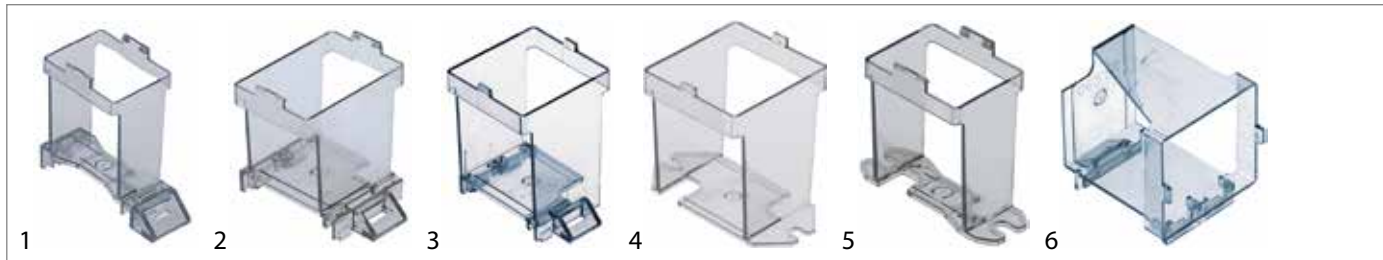


Abb.	GEV-Nr.	Ausführung	passend für
1	380447	für DIN-Schienenbefestigung	Finder Relais Serie 56.32
2	380448	für DIN-Schienenbefestigung	Finder Relais Serie 56.34
3	381003	für DIN-Schienenbefestigung	Finder Relais Serie 62.
4	380954	Laschenbefestigung	Finder Relais Serie 62.
5	380945	Laschenbefestigung	Finder Relais Serie 56.32
6	381039	für DIN-Schienenbefestigung	Finder Relais Serie 62.

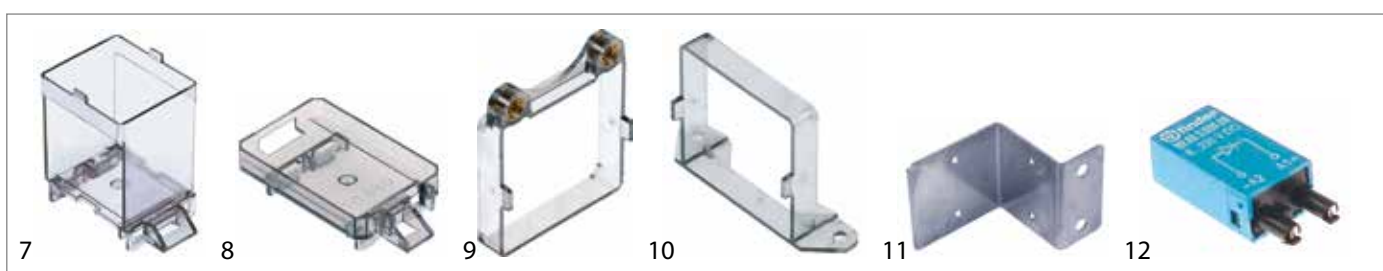


Abb.	GEV-Nr.	Ausführung	passend für
7	380320	für DIN-Schienenbefestigung	Finder Relais Serie 65.
8	381094	für DIN-Schienenbefestigung	-
9	380703	für Flanschbefestigung	Finder Relais Serie 62.
10	380811	für Laschenbefestigung	Finder Relais Serie 62.
11	691697	für Schütz	-
12	380507	6-220VDC	FINDER
12	380800	110-240VDC	FINDER
12	380799	6-24VDC	FINDER

Niveaurelais

GICAR



Abb.	GEV-Nr.	Spng. (V)	Anschluss	Typ	pass. für	Vergl.-Nr.
1	402243	230	F6,3	NRLH S 3F07 03 R3 1SC	Gicar	9.1.52.03G 00
2	528636	230	F6,3	RL30 MICRO ST	Fracino Gicar Magister	HEA172 9.1.40.52G 00 180159
3	400524	230	F6,3	RL30 MICRO ST SAFETY PUMP	Fiorenzato-C.S. Fiorenzato-C.S. Gicar Grimac	A1500005 A1500005 9.1.40.56 A1500005
3	401224	230	F6,3	RL30/3ES/F/G	Bertos Foinox Gicar Lainox Olis	10532 10532 9.1.19.90G LAR65120010 6A001423
3	400423	230	F6,3	RL30/1E/F	Gicar	9.1.40.07
4	400417	230	F6,3	RL30/1E/2C/F	Gicar Rancilio	9.1.40.20G 34070029
5	400246	230	F6,3	RL30/1E/F	Bezzera Gicar	7661027 9.1.00.02



Abb.	GEV-Nr.	Spng. (V)	Anschluss	Typ	pass. für	Vergl.-Nr.
6	400245	230	F6,3	RL30/2E-2C/F	Gicar	9.1.41.45G
7	400018	230	F6,3	RL30/3ES/F/G	Electrolux Gicar Juno Krefft MBM-Italia Rosinox Silko Zanussi	055458 9.1.19.86G 00 055458 01-213810 RTFOC00146 RX94812666 SIR0102477 055458
8	402234	230	F6,3	RL30/3ES/F/G	BFC Gicar Royal	5030320 9.1.29.05G 00 5030320
9	400385	230	F6,3	RL30/4ESS/F	Bezzera Gicar	7661008 9.1.24.22G
10	400017	230	Steckanschluss rund 11-polig	RL30/1E/2C/11	Gicar	9.1.40.02
10	400230	230	Steckanschluss rund 11-polig	RL40/1E/11	Astoria Gicar WEGA	18402 9.1.10.24 WY18402
10	400240	230	Steckanschluss rund 8-polig	RL30/1E-2C/8	Bezzera Fracino Gicar NuovaSimonelli	7661025 FC172 9.1.00.67G 09000015



11

12

13

14

15

Abb.	GEV-Nr.	Spng. (V)	Anschluss	Typ	pass. für	Vergl.-Nr.
11	400048	230	Steckanschluss rund 8-polig	27434	Gicar Hoonved Rosinox	9.1.53.03G 00 27434 RX94801545
12	400028	230	Steckanschluss rund 8-polig	NRL30/1E-2C/8	Brasilia Gicar	01871.2.00.08 9.1.40.88G
13	402557	230	Stecker	RL30/1E/2C/C	Gicar Vibiemme	9.1.40.12G ELETREGLIV
14	402103	230/240	F6,3	NRL30/1E-2C/F	BFC Fracino Gaggia Gicar La Marzocco La-Rocca La-Scala Magister Marchi Pavoni Royal Sanremo	5030363 FC172/A DM1940/04 9.1.40.71G LA050 12168 C-0069 180028 BH-2226 438050 5030363 10112010A
15	401173	230	F6,3	RL30/3ES/F	Gicar Giorik Lincar	9.1.29.07G 6041043 40004000

GIEMME


1

2

3

4

Abb.	GEV-Nr.	Spng. (V)	Anschluss	Typ	pass. für	Vergl.-Nr.
1	400786	230	F6,3	MFC 2S	WEGA	WY18045
2	400537	230	F6,3	RL1E/2C/F	Astoria Cookmax Giemme WEGA	18080001 WY18080001 01.00.0042 WY18080001
3	401816	230	Steckeranschluss	DOS RL0 1GR 2S/C	Bezzera Giemme	7662614 01.12.0003
4	402971	240	F6,3	RL0 1E/SIC/F+LED	Expobar Giemme	60100200 01.00.0048

DTI



1

Abb.	GEV-Nr.	Spng. (V)	Anschluss	Typ	pass. für	Vergl.-Nr.
1	402445	230	F6,3	DCLDD11000	Fiorenzato-C.S. Fiorenzato-C.S. Grimac	A1500082 A1500082 A1500082

Sonstige



1



2



3



4



5

Abb.	GEV-Nr.	Spng. (V)	Typ	pass. für	Vergl.-Nr.
1	400809	12	NIV 002	Bourgeois	NIV002
2	380609	230	CM-ENN	ABB	1SVR450051R0000
3	380961	230	CNRVA1 FLT	Charvet Morice	02681A DE0960

Abb.	GEV-Nr.	Spng. (V)	Typ	pass. für	Vergl.-Nr.
4	380495	220-240	RM4 LA32M	MKN Telemecanique	203419 RM4LA32M
5	403445	230	-	QualityEspresso	08386800



6



7



8

Abb.	GEV-Nr.	Spng. (V)	Typ	pass. für	Vergl.-Nr.
6	402067	230	RNP20-023	Cookmax Mafrol	877121500 877121500

Abb.	GEV-Nr.	Spng. (V)	Typ	pass. für	Vergl.-Nr.
7	400880	230/400	VyF	Fagor	12024209
8	379471	230-400	53171	—	—

Stromstoßrelais



1

Abb.	GEV-Nr.	Beschreibung
1	381195	Stromstoßrelais Spannung AC/DC 1CO 250V 16A

Überwachungsrelais

1

Abb.	GEV-Nr.	Spng. (V)	Typ	Hersteller
1	381253	575	PMV30	LOVATO

Zeitrelais
Zeitrelais

1

2

3

4

5

Abb.	GEV-Nr.	Einbaumaß (mm)	Hersteller	Typ	Zeitbereich	Spannung	SL (A)	Schaltplan	Funktionsplan	pass. für
1	360318	45x45	FIBER	E58F47	0-12min	230VAC	5	Z27	FZ26	Fagor FIBER
2	360465	45x45	FIBER	T45	0s-120h	230VAC	5/2	Z18a	FZ16	FIBER Hoonved Rosinox
3	360104	45x45	FINDER	88.12.0.230.0002	0,05s-100h	24-230V AC/DC	2x5	Z25	FZ16, FZ17, FZ18, FZ19, FZ20, FZ21	Cuppone Electrolux Pizza-Group
4	360250	45x45	OMRON	H3CR-F8	1,2s-30h	100-240VAC	2x5	Z25	FZ05	Bourgeois
5	380394	65x65	CDC	1800 Sc726	0s-30h	24VAC	2x6	Z16	FZ76, FZ76	—


6

7

8

9

10

Abb.	GEV-Nr.	Einbaumaß (mm)	Hersteller	Typ	Zeitbereich	Spannung	SL (A)	Schaltplan	Funktionsplan	pass. für
6	379987	66,5x66,5	TECNOLOGIC	TT73HCR	0-9999h	100-240VAC	8	Z23	FZ37, FZ38, FZ39, FZ40, FZ41	Tecnologic Tecnologic
7	379310	71x29	TECNOLOGIC	TT34 FCR	0-9999h	12VAC	8	Z23	FZ37, FZ38, FZ39, FZ40, FZ41	Tecnologic Tecnologic
8	380329	20,6x27,7	FIBER	85.02.8.240	0,05s - 100h	230-240VAC	10	Z18	FZ01, FZ03, FZ04, FZ08	Bertos Brice Italia Eurfrigor Foinox Geofrigor Lainox
9	380639	34x34	TECNOLOGIC	RTR12DS06S	6s	230VAC	5	Z29	FZ01	Bertos Emmepi Foinox Tecnologic
10	360455	38x38	CDC	Sc742	6s	115-230VAC	6	Z27	FZ01	—

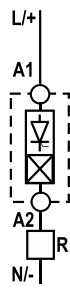
11	360407	45x70	FINDER	T23522203F0	0,5s-120h	24VAC	2x6	Z10	FZ27	Electrolux FIBER Therma Zanussi
12	350060	66x50	TEMPOMATIC	K-400-2C	0-99h	230VAC	16	Z22	FZ37	Animo
12	379260	66x50	TEMPOMATIC	K-400-2M	0-99min	230VAC	16	Z22	FZ37	Krefft
13	381163	DIN-Schiene	CROUZET	EMER8-88829198	0,1s-20h	12-240V AC/DC	5	Z02	FZ38, FZ10, FZ06, FZ02, FZ79, FZ04, FZ09, FZ08, FZ81	CoffeeQueen
14	380605	DIN-Schiene	CROUZET	MHS2-88826044	0,1s-100h	24-240VAC	0,7	Z01	FZ04	Bourgeois
15	360631	DIN-Schiene	CROUZET	MLS2-88826054	0,1s-100h	24-240VAC	0,7	Z02	FZ03, FZ05	Ambassade

16	380489	DIN-Schiene	CROUZET	MUR1-88826105	0,1s-100h	24-240VAC/24VDC	8	Z02	FZ01, FZ02, FZ03, FZ04, FZ05, FZ06, FZ09, FZ10, FZ11, FZ12	Cookmax Lainox
17	380960	DIN-Schiene	DOLD	IK817N.81/200	0,02s-300h	12-240V AC/DC		Z02	FZ01, FZ04, FZ03, FZ12, FZ70, FZ73, FZ74	Hobart
18	380288	DIN-Schiene	Elektron	VZE 806	60s	24-250 AC/DC	5	Z01	FZ01	Eloma Falcon Palux
19	380164	DIN-Schiene	FIBER	E21.F41	0-3min/0-1min	220-240VAC	5	Z09	FZ32	Colged Dihr Elettrobar Elframo FIBER Kemel Kromo
20	380878	DIN-Schiene	FINDER	80.11.0.240	0,1s-20h	12-240V AC/DC	16	Z05	FZ01	Capic Capic Dihr Kromo
20	380942	DIN-Schiene	FINDER	F45	0,1s-24h	12-240V AC/DC	16	Z02	FZ01, FZ04, FZ03, FZ70, FZ12, FZ38	Classeq

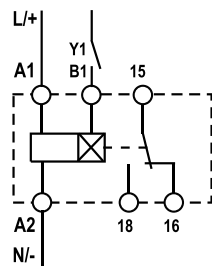
Abb.	GEV-Nr.	Einbaumaß (mm)	Hersteller	Typ	Zeitbereich	Spannung	SL (A)	Schaltplan	Funktionsplan	pass. für
21	380611	DIN-Schiene	FINDER	81.01.0.230	0,1s-10h	12-230V AC/DC	16	Z12, Z13	FZ01, FZ02, FZ03, FZ04, FZ05, FZ06, FZ07	Colged Elettrobar
22	381201	DIN-Schiene	INTER	RR-W03D	0,1-3min	12/24VAC/DC-230VAC	5	Z05	FZ76	Öztiryakiler
23	350200	DIN-Schiene	OMRON	H3DK-M1	0,1s-1200h	24-240V AC/DC	5	Z02	FZ38, FZ39, FZ73, FZ40, FZ70, FZ37, FZ77, FZ12	Electrolux
24	381137	DIN-Schiene	OMRON	H3DS-XL	0,1s-120h	24-230V AC/DC	5mA-0,7	Z01	FZ01	ITV
25	360554	DIN-Schiene	TELEMECANIQUE	RE17RMMU	0,1s-100h	24-240VAC/24VDC	8	Z02	FZ01, FZ04, FZ21, FZ06, FZ12, FZ31, FZ70, FZ03, FZ11	Jemi Telemecanique
26	381199	DIN-Schiene	WIELAND	KZL91	0,1s-120h	24-230V AC/DC	5	Z02	FZ38, FZ39, FZ73, FZ40, FZ70, FZ37, FZ77, FZ12	Meiko

Schaltpläne finden Sie am Ende des Kapitels

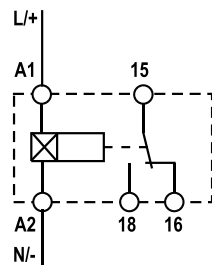
Z01



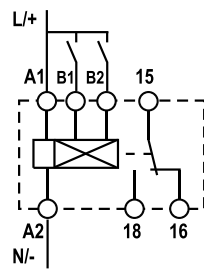
Z02



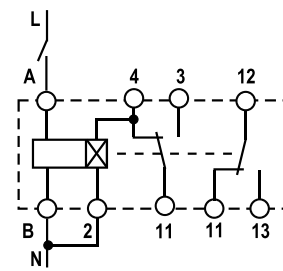
Z05



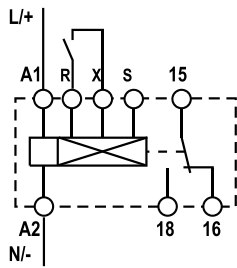
Z09



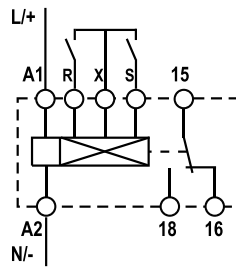
Z10



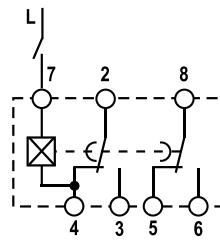
Z12



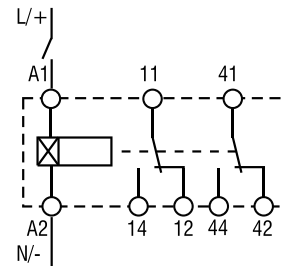
Z13



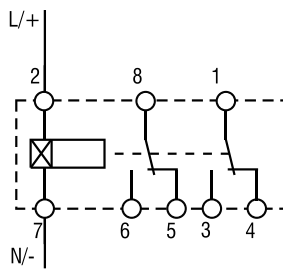
Z16



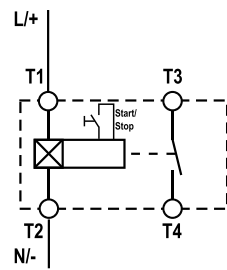
Z18



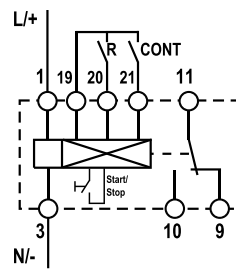
Z18a



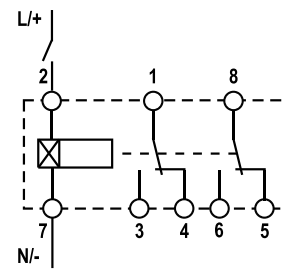
Z22



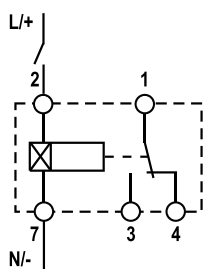
Z23



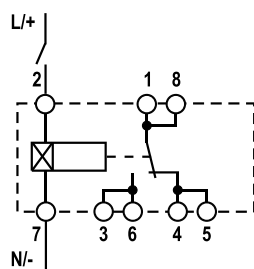
Z25



Z27



Z29

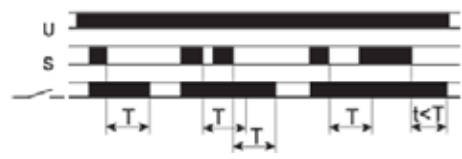




FZ01: Anzugsverzögert



FZ02: rückfallverzögert mit Steuerkontakt



FZ03: Blinkgeber (impulsbeginnend)



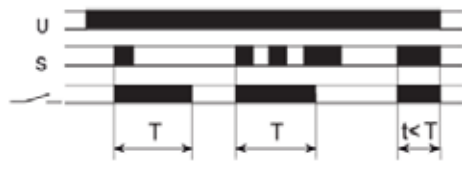
FZ04: Einschaltwischer



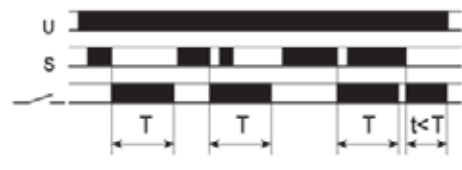
FZ05: Blinkgeber (pausenbeginnend)



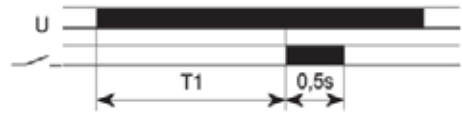
FZ06: Impulsformer



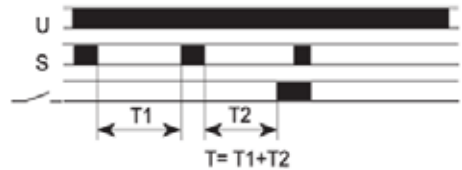
FZ07: Ausschaltwischer



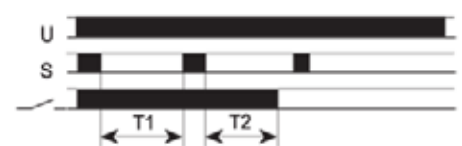
FZ08: Impulsgeber



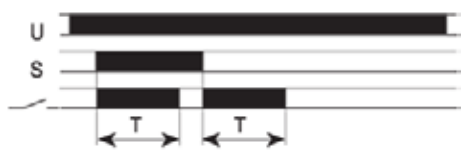
FZ09: anzugsverzögert, additiv



FZ10: einschaltwischend, additiv



FZ11: Wischrelais



FZ12: anzugs- und rückfallverzögert



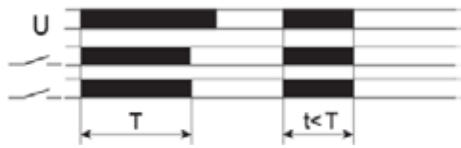
FZ16: anzugsverzögert mit Sofortkontakt



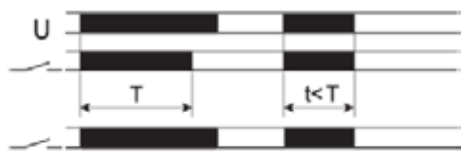
FZ17: Anzugsverzögerung (2 Relais)



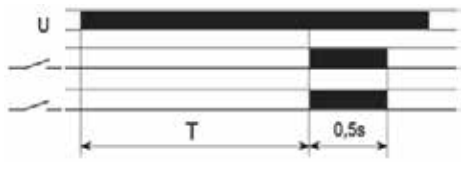
FZ18: Einschaltwischer (2 Relais)



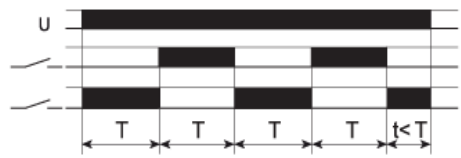
FZ19: Einschaltwischer mit Sofortkontakt



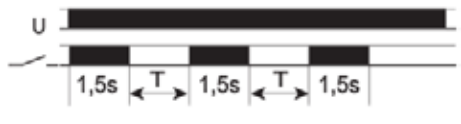
FZ20: Impulsgeber (2 Relais)



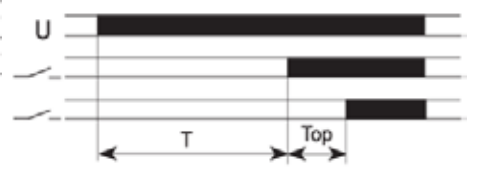
FZ21: Blinkgeber (impuls- und pausebeginnend)



FZ26: Blinkgeber mit fester Impulszeit



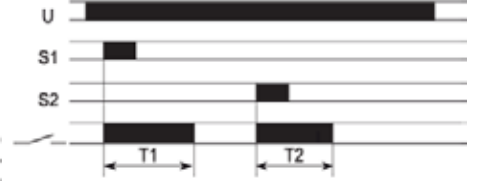
FZ27: Relais anzugsverzögert / 1 Relais nachlaufverzögert



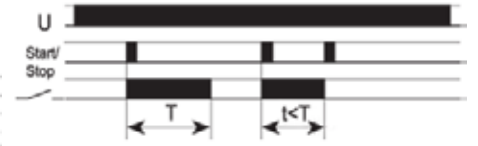
FZ31: Blinkgeber, pausenbeginnend, mit Steuerkontakt



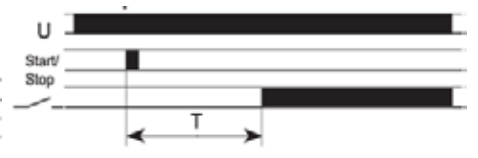
FZ32: Taktgeber - Start nach Impuls



FZ37: rückfallverzögert mit Start/Stop-Taste



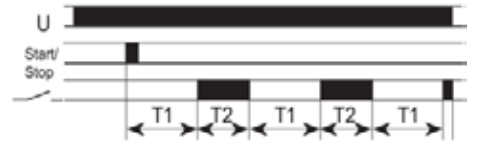
FZ38: anzugsverzögert mit Start/Stop-Taste



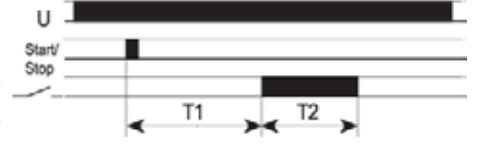
FZ39: Blinkgeber, impulsbeginnend mit Start/Stop-Taste



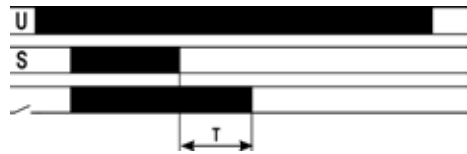
FZ40: Blinkgeber, pausenbeginnend mit Start/Stop-Taste



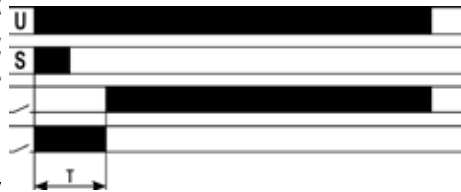
FZ41: Impulsgeber mit Start/Stop-Taste



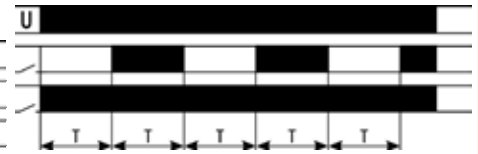
FZ70: R¼ckfallverzögert



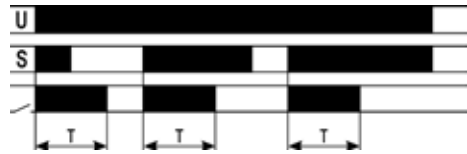
FZ76: Anzugsverzögerung mit Wechsler



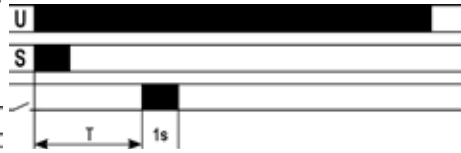
FZ79: Taktgeber mit Steuerkontakt



FZ73: Impulsformer



FZ77: Anzugsverzögert mit fester Impulszeit



FZ81: Anzugsverzögert mit Sofortkontakt



FZ74: Ausschalt-Schleiferfunktion

