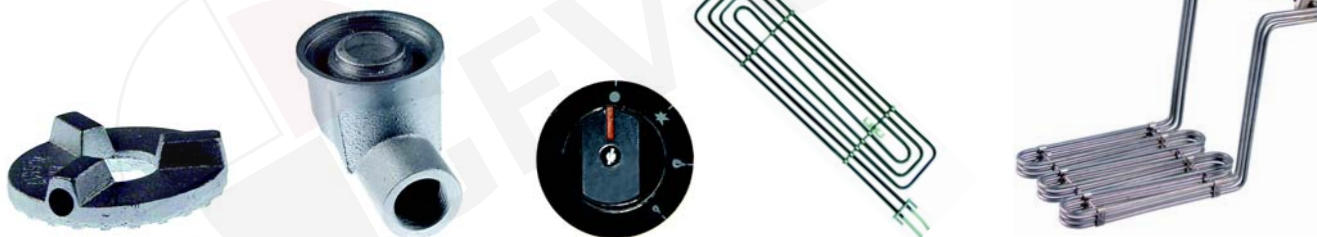




# *Ersatzteile passend für: MALAG*

## *Ersatzteile passend für Blockgeräte*



## *Ersatzteile passend für Einzelgeräte*



### **G.E.V. Großküchen-Ersatzteil-Vertrieb GmbH**

Robert-Koch-Straße 3a  
82152 Planegg/München  
Deutschland

Telefon: +49 (0)89 745572-0  
Telefax: +49 (0)89 745572-82

info@gev-online.de  
www.gev-online.de



### **GEV GmbH Ersatzteile und Zubehör**

Kanalstrasse 14  
5745 Safenwil  
Schweiz

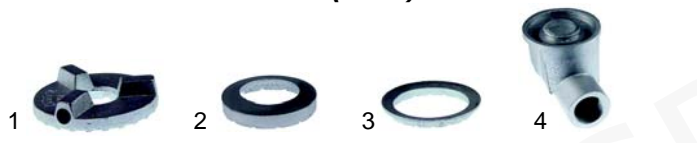
Telefon: +41 (0)62 797 87 70  
Telefax: +41 (0)62 797 25 07

info@gev.ch  
www.gev.ch

**Members of the GEV GROUP**

## M Offene Kochstellen (Gas)

Passend für Malag



| Abb.  | Best.-Nr. | Beschreibung                | Gerätetyp           | Ver.-Nr. |
|-------|-----------|-----------------------------|---------------------|----------|
| 1     | 105792    | Brennerdeckel, 3200kcal     |                     | 112232   |
| 2     | 105793    | Brennerring/klein, 3200kcal | AG4-_,<br>AG8-_,    | 177768   |
| 3     | 105794    | Brennerring/groß, 3200kcal  | AG12-_,             | 177792   |
| 4     | 105795    | Brennertulpe                | AGE8-_,<br>AGE12-_, | 199992   |
| 1 - 4 | 105796    | Radialbrenner/kpl.          |                     | 112275   |



| Abb.  | Best.-Nr. | Beschreibung                | Gerätetyp           | Ver.-Nr. |
|-------|-----------|-----------------------------|---------------------|----------|
| 1     | 105797    | Brennerdeckel, 5000kcal     |                     | 112224   |
| 2     | 105798    | Brennerring/klein, 5000kcal | AG4-_,<br>AG8-_,    | 177776   |
| 3     | 105799    | Brennerring/groß, 5000kcal  | AG12-_,             | 177806   |
| 4     | 105800    | Brennertulpe                | AGE8-_,<br>AGE12-_, | 199992   |
| 1 - 4 | 105801    | Radialbrenner/kpl.          |                     | 112267   |

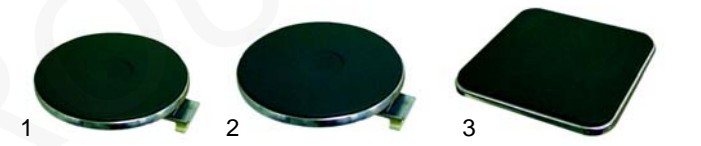


| Abb. | Bestell-Nr. | Beschreibung | Gerätetyp          | Vergleichs-Nr.    |
|------|-------------|--------------|--------------------|-------------------|
| 1    | 105802      | Gashahn EGA  | AG4-_,<br>AG8-_,   | 112721,<br>112722 |
| 2    | 101624      | Gashahn PEL  | AG12-_,<br>AGE8-_, | 112721,<br>112722 |
| 3    | 110217      | Knebel       | AGE12-_,           | 179922            |



| Abb. | Bestell-Nr. | Beschreibung     | Gerätetyp           | Vergleichs-Nr.    |
|------|-------------|------------------|---------------------|-------------------|
| 1    | 100075      | Zündbrenner      |                     | 112666,<br>112667 |
| 2    | 100600      | Zündbrennersieb  | AG4-_,<br>AG8-_,    | 112526            |
| 3    | 100601      | Abdeckung        | AG12-_,             | 112668            |
| 4    | 100214      | Düse FL (0,16mm) | AGE8-_,<br>AGE12-_, | 112534            |
| 4    | 100215      | Düse EG (0,28mm) |                     | 162558            |

## Offene Kochstellen (Elektro)



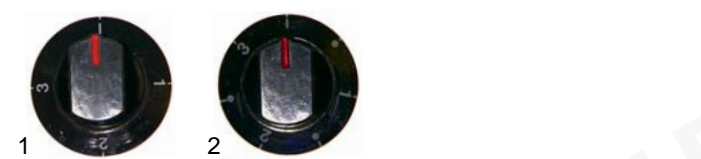
| Abb. | Best.-Nr. | Beschreibung          | Gerätetyp | Ver.-Nr. |
|------|-----------|-----------------------|-----------|----------|
| 1    | 490016    | 2000W/230V, 180mm     |           | 117854   |
| 2    | 490020    | 2600W/230V, 220mm     | E7        | 117846   |
| 3    | 490065    | 2000W/230V, 220x220mm |           | 161632   |
| 3    | 490066    | 2600W/230V, 220x220mm |           | 161624   |



| Abb. | Best.-Nr. | Beschreibung          | Gerätetyp | Ver.-Nr. |
|------|-----------|-----------------------|-----------|----------|
| 1    | 490065    | 2000W/230V, 220x220mm |           | 161632   |
| 1    | 490066    | 2600W/230V, 220x220mm |           | 161624   |
| 1    | 490067    | 2000W/400V, 220x220mm |           | 161634   |
| 1    | 490068    | 2600W/400V, 220x220mm | E8        | 161635   |
| 2    | 490056    | 3000W/230V, 300x300mm |           | 117897   |
| 2    | 490071    | 4000W/230V, 300x300mm |           | 117889   |
| 2    | 490057    | 3000W/400V, 300x300mm |           | 117902   |
| 2    | 490074    | 4000W/400V, 300x300mm |           | 117890   |



| Abb. | Bestell-Nr. | Beschreibung            | Gerätetyp | Vergl.-Nr. |
|------|-------------|-------------------------|-----------|------------|
| 1    | 300025      | Siebentaktschalter, 16A | E7_, E8_  | 106070     |
| 2    | 300103      | Viertaktschalter, 32A   | E8_       | 106062     |
| 3    | 300106      | Siebentaktschalter, 32A |           | 106072     |



| Abb. | Bestell-Nr. | Beschreibung     | Gerätetyp   | Vergl.-Nr. |
|------|-------------|------------------|-------------|------------|
| 1    | 110211      | Viertaktknebel   | E7_,<br>E8_ | 144452     |
| 2    | 110212      | Siebentaktknebel |             | 143871     |

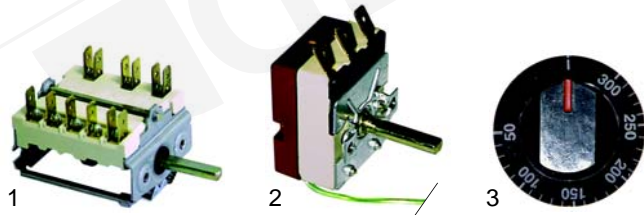
## Backöfen (Elektro)



| Abb. | Bestell-Nr. | Beschreibung | Gerätetyp | Vergleichs-Nr. |
|------|-------------|--------------|-----------|----------------|
| 1    | 415610      | 1600W/230V   | E7_       | 143790         |
| 2    | 480063      | 450W/230V    | E8_       | 117994         |



| Abb. | Bestell-Nr. | Beschreibung        | Gerätetyp | Vergleichs-Nr. |
|------|-------------|---------------------|-----------|----------------|
| 1    | 375188      | Thermostat, 3-polig | E7_       | 105813         |
| 2    | 375031      | Thermostat, 2-polig | E8_       | 105864         |
| 3    | 375546      | Thermostat, 1-polig |           | 105740         |



| Abb. | Bestell-Nr. | Beschreibung    | Gerätetyp | Vergleichs-Nr. |
|------|-------------|-----------------|-----------|----------------|
| 1    | 300006      | Vorsatzschalter |           | 143774         |
| 2    | 375012      | Thermostat      | E7_       | 143702         |
| 3    | 110214      | Knebel          |           | 144208         |



| Abb. | Bestell-Nr. | Beschreibung        | Gerätetyp | Vergl.-Nr. |
|------|-------------|---------------------|-----------|------------|
| 1    | 110213      | Knebel              |           | 106100     |
| 2    | 359117      | Signallampenfassung | E7_       | 161446     |
| 3    | 359602      | Glimmlampe, 230V    | E8_       | 105473     |

## Grillplatten (Elektro)



| Abb. | Bestell-Nr. | Beschreibung        | Gerätetyp | Vergl.-Nr.        |
|------|-------------|---------------------|-----------|-------------------|
| 1    | 375685      | Thermostat          |           | 105784,<br>105783 |
| 2    | 110214      | Knebel              | E8_       | 106119            |
| 3    | 359117      | Signallampenfassung |           | 144266            |
| 4    | 359602      | Glimmlampe E14      |           | 105473            |

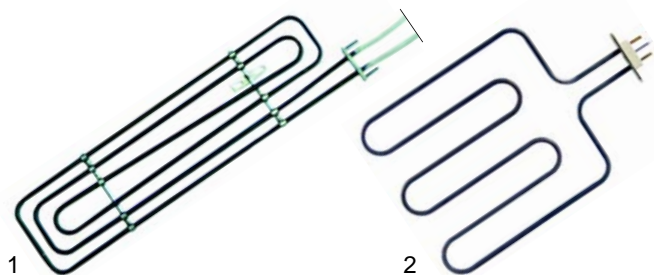


| Abb. | Bestell-Nr. | Beschreibung | Gerätetyp | Vergleichs-Nr. |
|------|-------------|--------------|-----------|----------------|
| 1    | 480035      | 500W/230V    | ESBG7_    | 144266         |
| 2    | 480063      | 450W/230V    | ESBG8_    | 117994         |



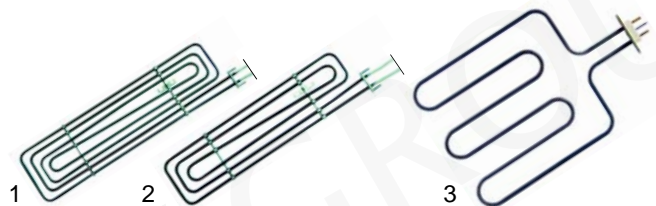
| Abb. | Bestell-Nr. | Beschreibung        | Gerätetyp | Vergl.-Nr. |
|------|-------------|---------------------|-----------|------------|
| 1    | 375685      | Thermostat          |           | 105783     |
| 2    | 110214      | Knebel              | ESBG7_    | 106119     |
| 3    | 359117      | Signallampenfassung | ESBG8_    | 161446     |

## Wärmeschränke (Elektro)



| Abb. | Bestell-Nr. | Beschreibung | Gerätetyp | Vergleichs.-Nr. |
|------|-------------|--------------|-----------|-----------------|
| 1    | 415323      | 1600W/230V   | E7_       | 105643          |
| 2    | 418225      | 1000W/230V   | E8_       | 105597          |

## Bainmarie (Elektro)



| Abb. | Bestell-Nr. | Beschreibung | Gerätetyp | Vergleichs-Nr.    |
|------|-------------|--------------|-----------|-------------------|
| 1    | 415322      | 2600W/230V   |           | 105627            |
| 2    | 415323      | 1600W/230V   | EW7_      | 105619,<br>105643 |
| 3    | 418225      | 1000W/230V   | EW7       | 105597            |

M

## Friteusen (Elektro)



| Abb. | Bestell-Nr. | Beschreibung          | Gerätetyp    | Vergl.-Nr. |
|------|-------------|-----------------------|--------------|------------|
| 1    | 418226      | 6500W/230V            | EF7_<br>EF8_ | 144436     |
| 2    | 375686      | Sicherheitsthermostat |              | 174963     |



| Abb. | Bestell-Nr. | Beschreibung        | Gerätetyp    | Vergl.-Nr. |
|------|-------------|---------------------|--------------|------------|
| 1    | 375687      | Thermostat          |              | 105792     |
| 2    | 110219      | Knebel              | EF7_<br>EF8_ | 106127     |
| 3    | 359117      | Signallampenfassung |              | 161446     |

## Friteusenkörbe



| Pos. | Bestell-Nr. | Beschreibung  | Gerätetyp    | Vergleichs-Nr. |
|------|-------------|---------------|--------------|----------------|
| 1    | 970436      | 300x180x160mm | EF7_<br>EF8_ | 113123         |
| 2    | 970437      | 320x380x180mm |              | 113131         |

## Kippbratpfannen (Elektro)



| Abb. | Bestell-Nr. | Beschreibung | Gerätetyp | Vergleichs-Nr. |
|------|-------------|--------------|-----------|----------------|
| 1    | 480035      | 500W/230V    | EK7       | 144266         |
| 2    | 480032      | 700W/230V    | EK8       | 118028         |



| Abb. | Bestell-Nr. | Beschreibung        | Gerätetyp  | Vergl.-Nr. |
|------|-------------|---------------------|------------|------------|
| 1    | 375685      | Thermostat          |            | 105783     |
| 2    | 110214      | Knebel              | EK7<br>EK8 | 106119     |
| 3    | 359117      | Signallampenfassung |            | 161446     |
| 4    | 359602      | Glimmlampe, 230V    |            | 105473     |

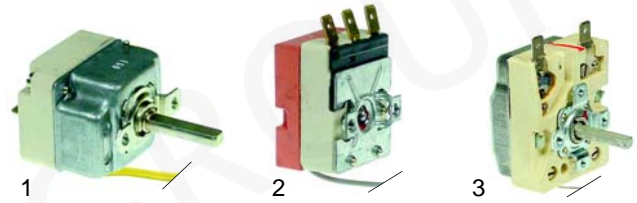
## Kochkessel (Elektro)



| Abb. | Bestell-Nr. | Beschreibung | Gerätetyp | Vergleichs-Nr. |
|------|-------------|--------------|-----------|----------------|
| 1    | 415581      | 3000W/230V   |           | 105716         |
| 2    | 415263      | 4500W/230V   | ESK7      | 105724         |
| 2    | 415663      | 6000W/230V   | ESK8      | 105732         |
| 3    | 415653      | 600W/230V    |           | 105708         |



| Abb. | Bestell-Nr. | Beschreibung       | Gerätetyp    | Vergleichs-Nr. |
|------|-------------|--------------------|--------------|----------------|
| 1    | 400073      | Niveauregler       |              | 177965         |
| 2    | 541022      | Druckschalter      | ESK7<br>ESK8 | 161357         |
| 3    | 370364      | Magnetventil, 3/8" |              | 161363         |



| Abb. | Bestell-Nr. | Beschreibung | Gerätetyp    | Vergleichs-Nr. |
|------|-------------|--------------|--------------|----------------|
| 1    | 375709      | Thermostat   |              | 172146         |
| 2    | 375710      | Begrenzer    | ESK7<br>ESK8 | 105767         |
| 3    | 375711      | Thermostat   |              | 172154         |



| Abb. | Bestell-Nr. | Beschreibung        | Gerätetyp    | Vergleichs-Nr. |
|------|-------------|---------------------|--------------|----------------|
| 1    | 540136      | Entleerhahn, 1 1/4" |              | 114383         |
| 2    | 540137      | Entleerhahn, 1 1/2" | ESK7<br>ESK8 | 114375         |
| 3    | 540138      | Entleerhahn, 2"     |              | 114367         |

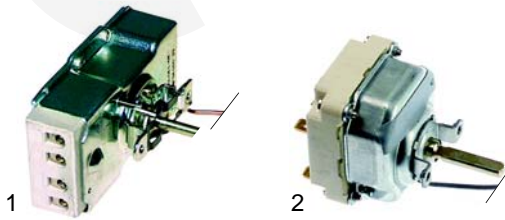


| Abb. | Bestell-Nr. | Beschreibung       | Gerätetyp    | Vergleichs-Nr. |
|------|-------------|--------------------|--------------|----------------|
| 1    | 540079      | Trichterventil     |              | 114227         |
| 2    | 540013      | Ent.+Belüft.       | ESK7<br>ESK8 | 114405         |
| 3    | 540010      | Ent.+Belüft., 3/8" |              | 113891         |
| 3    | 540011      | Ent.+Belüft., 1/2" |              | 113905         |

Pizzaöfen/Brotbacköfen (Elektro)



| Abb. | Bestell-Nr. | Beschreibung      | Gerätetyp          | Vergl.-Nr. |
|------|-------------|-------------------|--------------------|------------|
| 1    | 480063      | 450W/230V, 700mm  | EBP7_07,<br>EB7_07 | 117994     |
| 1    | 480057      | 500W/230V, 1030mm | EB7_10             | 117978     |
| 1    | 480065      | 700W/230V, 1030mm | EBP7_10            | 117951     |
| 1    | 480066      | 900W/230V, 1300mm | EBP7_13            | 117935     |
| 2    | 550120      | Schraubanschluss  | Universal          | 117919     |



| Abb. | Bestell-Nr. | Beschreibung            | Gerätetyp | Vergl.-Nr. |
|------|-------------|-------------------------|-----------|------------|
| 1    | 375032      | Thermostat, 50 - 300°C  | EB_       | 105784     |
| 1    | n.m.l.      | Thermostat, 130 - 370°C | EBP_      | -          |
| 2    | 375685      | Thermostat, 50 - 300°C  | EB_       | 105784     |
| 2    | 375101      | Thermostat, 130 - 370°C | EBP_      | 105849     |
| 2    | 375225      | Thermostat, 100 - 400°C |           | 105847     |



| Abb. | Bestell-Nr. | Beschreibung  | Gerätetyp | Vergleichs-Nr.    |
|------|-------------|---------------|-----------|-------------------|
| 1    | 110214      | Knebel, 300°C | EB_       | 106119            |
| 2    | 110216      | Knebel, 370°C |           | 106135            |
| 3    | 111783      | Knebel, 400°C | EBP_      | 143872,<br>199992 |



| Abb. | Bestell-Nr. | Beschreibung        | Gerätetyp | Vergl.-Nr. |
|------|-------------|---------------------|-----------|------------|
| 1    | 359117      | Signallampenfassung | Universal | 161446     |
| 2    | 359602      | Glimmlampe          |           | 105473     |

## M Notizen

Passend für Malag

A series of horizontal lines for taking notes. The page features a watermark that reads 'IGE V GROUP' diagonally across it. The watermark includes a logo consisting of a stylized 'G' shape divided into two parts, one pink and one grey, with a white outline.

Notizen

Lined area for taking notes, featuring multiple horizontal lines and a faint watermark reading "IGEVO GROUP" repeated diagonally across the page.

