

Motoren

28

Getriebemotoren.....	758
Motoren.....	768
Spindelmotoren.....	775

Motoren

Getriebemotoren

für Durchlauftoaster



Abb.	GEV-Nr.	Typ	Spng. (V)	Freq. (Hz)	Ph	Welle ø (mm)	pass. für	Vergl.-Nr.	Abb.	GEV-Nr.	Typ	Spng. (V)	Freq. (Hz)	Ph	Welle ø (mm)	pass. für	Vergl.-Nr.
1	499246	K9119052	24			6x8	CF-Cenedese	63.7.0752	2	601978	RMS125	230	50	1	8x7	Lincat	M013

für Eisbereiter

für Paddel

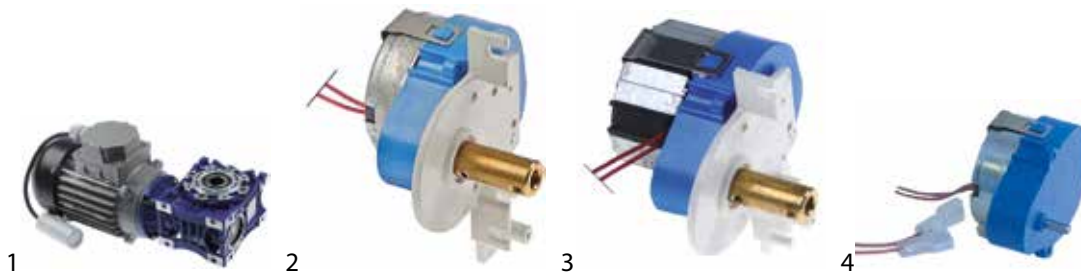


Abb.	GEV-Nr.	Hersteller	Typ	Spng. (V)	Freq. (Hz)	Drehzahl (U/min)	Welle ø (mm)	pass. für	Vergl.-Nr.
1	499180	ELMOR	MM063-84	220	50	1300	19	ITV	306486
2	501451	FIBER	G025JAMAF00	230	50/60	40	12	FIBER Staff Ice System	G02.5J.AM.AF.00 9082010500
3	500991	FIBER	GE15JAMAD00	230	50/60	50	12	FIBER Staff Ice System	GE1.5J.AM.AD.00 9082013500
4	500413	FIBER	M51BJ0L0001	230	50/60	25	4	Brema Electrolux FIBER NTF	23194 085344 G02.5J.OC.FA.FBW N23194



Abb.	GEV-Nr.	Hersteller	Typ	Spng. (V)	Freq. (Hz)	Drehzahl (U/min)	Welle ø (mm)	pass. für	Vergl.-Nr.
5	500792	KELVIN		230	50		6	ITV	105291



Abb.	GEV-Nr.	Hersteller	Typ	Spng. (V)	Freq. (Hz)	Drehzahl (U/min)	Welle ø (mm)	pass. für	Vergl.-Nr.
1	601701	CDC	BT01	230	50/60	500		—	—
2	500422	CROUZET	SJ-1219-10	230	50	30	6	ITV Kastel	105364 606003
3	501472	CROUZET	SP-1905-40	230	50-60	2	4,7	Scotsman Simag	IOM916103101 IOM916103101
4	499085	DEXUN	60KTYZ	220-240	50/60	50/60	7	Saro	325-5007
5	500424	KELVIN	K15	230	50		6	ITV	205201

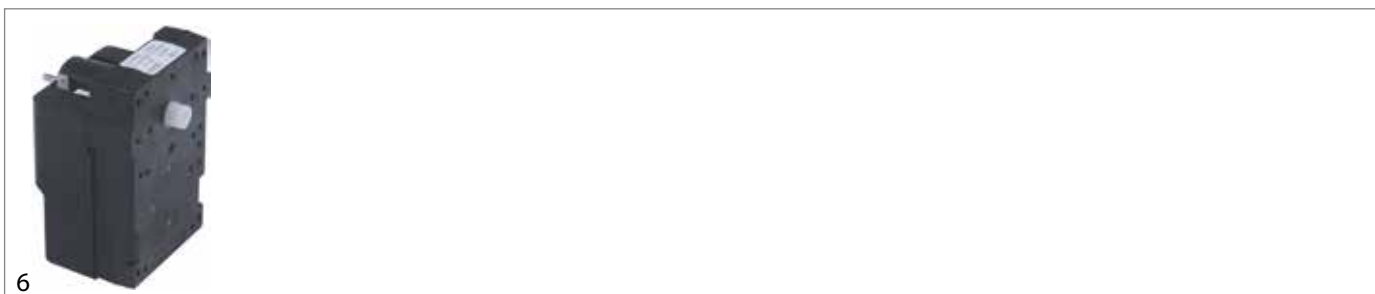


Abb.	GEV-Nr.	Hersteller	Typ	Spng. (V)	Freq. (Hz)	Drehzahl (U/min)	Welle ø (mm)	pass. für	Vergl.-Nr.
6	500407	LIP	123MR	220/240	50/60	50	4	Brice Italia Electrolux Eurfrigor Geofrigor Icematic Kastel Migel NuovaSimonelli SF-Maschinen	RG000636 OT3960 RG000636 RG000636 19440059/1 601039 1LT078 16000018 I-184

für Wannen



Abb.	GEV-Nr.	Hersteller	Typ	Spng. (V)	Freq. (Hz)	Drehzahl (U/min)	Welle ø (mm)	WL (mm)	pass. für	Vergl.-Nr.
1	500410	LIP		230	50	0,7	7	20	Icematic Scotsman SF-Maschinen Simag	19440065/0 CM19440065 I-309 CM19440065
1	500409	LIP	001	230	50	0,7	7	20	Icematic Scotsman SF-Maschinen Simag	19440063/0 CM19440063 I-303 CM19440063
1	500688	LIP	068	230	50	1	7	20	Brice Italia Eurfrigor Geofrigor	926060 RG000640 RG000640



Abb.	GEV-Nr.	Hersteller	Typ	Spng. (V)	Freq. (Hz)	Welle ø (mm)	pass. für	Vergl.-Nr.
1	500425			230	50	10	ITV	105200
2	500423	CROUZET	80336505	230	50	10	ITV	105363
3	500756	LIP	10	230	50	8	Icematic SF-Maschinen	81442072/0 I-306



Abb.	GEV-Nr.	Hersteller	Typ	Spng. (V)	Freq. (Hz)	Welle ø (mm)	pass. für	Vergl.-Nr.
1	500414			230	50	8	Brema Electrolux NTF	23195 085299 N23195
2	501480		ST0676	220/240	50/60	8	Icematic	81400006/0
3	499309	DEXUN	50KTYZ	220-240	50/60	7	Saro	325-5005

Weitere

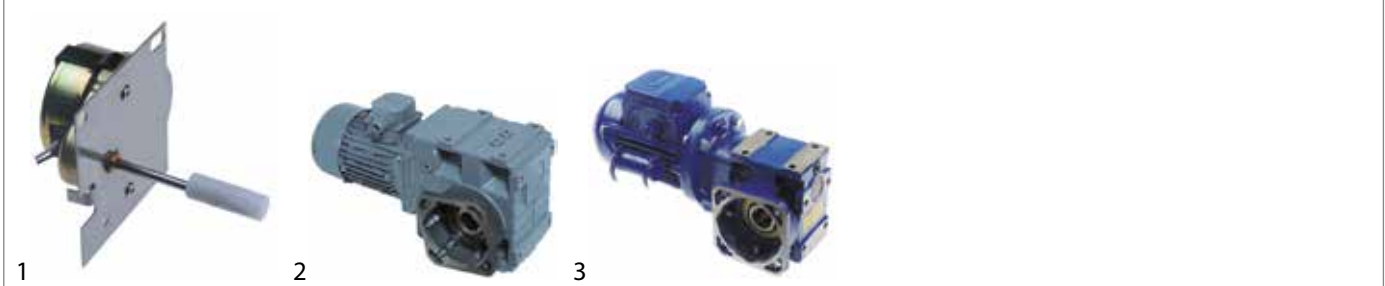


Abb.	GEV-Nr.	Hersteller	Typ	Spng. (V)	Freq. (Hz)	Welle ø (mm)	pass. für	Vergl.-Nr.
1	601445						Wessamat	32301
2	499181	LENZE	GSS05-2M HAR071C32	400/480	50/60/87	32	ITV	207596
3	499175	ROSSI	HBM 63C	230	50	24	ITV Rossi	203201 HBM 63C

für Eiszerkleinerer




Abb.	GEV-Nr.	Hersteller	Typ	Spng. (V)	Freq. (Hz)	Welle ø (mm)	pass. für	Vergl.-Nr.
1	499203	CIARAMELLA	624017	220/240	50/60	8	Ceado	30107



für Enthärter



Abb.	GEV-Nr.	Typ	Spng. (V)	Freq. (Hz)	Drehzahl (U/min)	Ritzel ø (mm)	pass. für	Vergl.-Nr.
1	530268	50SM13-4B	230	50	1/30	11	Bores	MOTF56
2	530301	G0252AEEBFL	24	50	1	15	Bores FIBER	MOTM1M24CI G02.52.AE.EB.PA

für Getränkespender



Abb.	GEV-Nr.	Hersteller	Typ	Spng. (V)	Freq. (Hz)	Drehzahl (U/min)	Welle ø (mm)	pass. für	Vergl.-Nr.
1	500910	FIBER	G02510BAF81	12	50/60	40	6	CAB FIBER	FB209 G02.51.0B.AF.81
2	500908	FIBER	G03520AASC3	24	50	20	6	CAB FIBER	F023/3 G03.52.0A.AS.C3
1	500911	FIBER	G025J0BAFDM	230	50/60	40	4	CAB FIBER	L8102 G02.5J.0B.AF.DM
1	500907	FIBER	G025J0BAFHA	230	50/60	40	6	CAB FIBER	P201 G02.5J.0B.AF.HA



Abb.	GEV-Nr.	Hersteller	Typ	Spng. (V)	Freq. (Hz)	Drehzahl (U/min)	Welle ø (mm)	pass. für	Vergl.-Nr.
1	499199		22800-22500	230	50		12/6	Ugolini	33700-00010
2	499065		22800-22500	230	50		12x8	Ugolini	33800-04770
3	501440	ELCO		230	50	32	6x12	Elco SPM	40181242 04.BA0003.001
4	500909	KENTA	CD79F	115/230	50/60	33/40	6x12	CAB Elco	F033/1 40181226



5

Abb.	GEV-Nr.	Hersteller	Typ	Spng. (V)	Freq. (Hz)	Drehzahl (U/min)	Welle ø (mm)	pass. für	Vergl.-Nr.
5	499305	KENTA	K9357511	230	50	33	6x12	Staff Ice System	SL300950212

für Grillgeräte



1



2



3



4



5

Abb.	GEV-Nr.	Hersteller	Typ	Spng. (V)	Freq. (Hz)	Drehzahl (U/min)	Welle ø (mm)	pass. für	Vergl.-Nr.
1	500929	BITRON	97109	230	50	1,8	6x8	Naomi-Grills	SH.B.2G.
2	500800	BITRON	39700022	230	50	1,9	15	Chergui	03KEMP0060
3	499209	KENTA	K9113069	230	50	2,5	6x8	CF-Cenedese Cookmax Fimar RM-Gastro	63.7.0751 old 637075100 CO0685 637075100
4	500977	KENTA	K9115153	230	50	5	9	North	HCR1
5	500499	TRIAL	MR5	230	50/60		5/8	Universo	GES20026



1



2



3

Abb.	GEV-Nr.	Spng. (V)	Freq. (Hz)	Drehzahl (U/min)	Welle ø (mm)	Typ	Hersteller	pass. für	Vergl.-Nr.
1	500768	230	50	2	16	981	METEOR	CB	07010155
2	601126	230	50	4,5	9x10	K80640	KELVIN	Tecno MCM	020112
3	500603	230	50/60		8	2512-B01661-1392	RMS	Roller Grill	A03064



für Gyrosgeräte

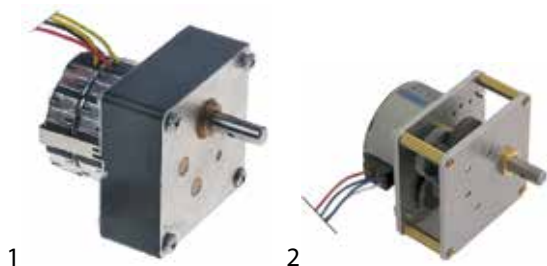


Abb.	GEV-Nr.	Hersteller	Typ	Spng. (V)	Freq. (Hz)	Drehzahl (U/min)	Welle ø (mm)	pass. für	Vergl.-Nr.
1	499012	NAOMI	MTR4b	230	50	1	8	Inoksan Naomi-Grills	10130104 101A
2	500070	POTIS	206	230	50	1	8	Cookmax Potis	PT0153 PT0153
2	500502	POTIS	427	220-240	50	2	8	Cookmax Potis	PT0156 PT0156



Abb.	GEV-Nr.	Hersteller	Typ	Spng. (V)	Freq. (Hz)	Drehzahl (U/min)	Welle ø (mm)	pass. für	Vergl.-Nr.
1	501448	POLYDOR	850/1,5	230	50	1,5	10	Polydor	201575
2	500797	POTIS	PT0152	230	50	1	18	Cookmax Potis	PT0152 PT0152



Abb.	GEV-Nr.	Hersteller	Typ	Spng. (V)	Freq. (Hz)	Drehzahl (U/min)	Welle ø (mm)	pass. für	Vergl.-Nr.
1	500868	BITRON	323	230	50/60	2,4	9	Anitec Modular Star10	079515 66402600 079515
2	500976	BITRON	97172	230	50	1,8	8,5	North	GG1
3	500600	CROUZET	80644034	220	50/60		15	Roller Grill	A03050
4	500869	KENTA	K9113077	230	50	0,5	8,5	Anitec Star10	079513 079513
5	500748	KENTA	K9115106	230	50	2,5	15	Roller Grill	A03054



6

7

Abb.	GEV-Nr.	Hersteller	Typ	Spng. (V)	Freq. (Hz)	Drehzahl (U/min)	Welle ø (mm)	pass. für	Vergl.-Nr.
6	500993	KENTA	K9175001	230	50	1	8	Roller Grill	A03055
7	601765	KENTA	K9177150	230	50	2	21	Roller Grill	A03053

für Kaffeautomaten



1

2

3

4

5

Abb.	GEV-Nr.	Hersteller	Typ	Spng. (V)	Drehzahl (U/min)	Welle ø (mm)	pass. für	Vergl.-Nr.
1	601486			230	48	15	Cookmax N&W	252030 252030
2	601488			230	70	15	Cookmax N&W	251866 251866
3	501489			6-24		6	Carimali	01.01418.CL
4	601987		EL RD-1	24	80	7	Carimali	96.00702.CA
5	601490	LIP	111	230	8	6x8,5	Cookmax N&W	098708 098708



6

Abb.	GEV-Nr.	Hersteller	Typ	Spng. (V)	Drehzahl (U/min)	Welle ø (mm)	pass. für	Vergl.-Nr.
6	500316	LIP	066C	220/240	12		NuovaSimonelli	04600001

für Kippbratpfannen



1

Abb.	GEV-Nr.	Hersteller	Typ	Spng. (V)	Freq. (Hz)	Ph	Drehzahl (U/min)	Welle ø (mm)	pass. für	Vergl.-Nr.
1	500348	ERREKA	65-T2100CF01	230	50	1	0,27	59,5	Fagor	12016368



für Mikrowellen



Abb.	GEV-Nr.	Hersteller	Typ	Spng. (V)	Freq. (Hz)	Drehzahl (U/min)	Welle ø (mm)	pass. für	Vergl.-Nr.
1	601941		7E K24FUN02	230	50/60	25,3/30,3	6,5x6	ACP	12002873
2	601943		7E P24FUN03	230	50/60	25,3/30,3	6x4,6	ACP	59004093
3	601944		SSM-16H	220-240	50/60	29,1/34,9	5,5x5,5	ACP ACP	54126033 56001460
4	601942		TYJ50-8A7F	220/240	50/60	29,7/35,6	5,5x5,5	ACP	58101053
4	601866	GALANZ	GAL-33-30-TD(B)	30	50/60	33/40	6x3,5	Galanz Horeca-Select	GMW1025-C100(10STK) GMW1025-C100
4	601867	GALANZ	GAL-33-30-TD(B)	30	50/60	33/40	6x3,5	Galanz Horeca-Select	GMW1025-C100 GMW1025-C100
4	601828	SYNCHRONOUS MOTOR	SM-16E	220-240	50/60	30/36	6x3,5	Galanz	GMW1030-C100
5	601969	ELENSYS	SM16 HK36M0HZ	220-240	50-60	10-12	6,5x4,5	Cookmax Sharp	RMOTDA310WRZZ RMOTDA310WRZZ

für Öfen

für Kamine



Abb.	GEV-Nr.	Hersteller	Typ	Spng. (V)	Freq. (Hz)	Drehzahl (U/min)	Welle ø (mm)	pass. für	Vergl.-Nr.
1	361565	CROUZET	82841056	24	-	4,2	4	Krefft Rational	76-31011007 3101.1007
2	500873	CROUZET	G70C10AFTEG	12			6	Fagor Rational	12027771 22.00.318
3	601138	CROUZET	G70C10AFTEG	12	-		4	Emmepi Fagor FIBER Frima Krefft Rational	809507 12031548 G70.C1.0A.FT.EG 3101.1010 76-31011010 3101.1010
4	500670	FIBER	G025JABDAAD	230	50/60	2	4	Electrolux FIBER Juno Zanussi	002696 G02.5J.AB.DA.AD 002696 002696
4	530008	MECHTEX	SOE-224	230	50/60	10	6x5	Fagor FIBER	12024638 G025J0BBGPF



Abb.	GEV-Nr.	Hersteller	Typ	Spng. (V)	Freq. (Hz)	Drehzahl (U/min)	Welle ø (mm)	pass. für	Vergl.-Nr.
5	601912	FIBER	P245J01C128	230	50		6,3	Retigo	EA11-0012
6	360342	FIBER	P245J01C620	230	50/60	2	6	Electrolux FIBER Zanussi	OC0883 P24.5J.01.C6.20 OC0883
7	501469	FIBER	P255201B4T1	24	50	6	6	Hounö	20700012



Abb.	GEV-Nr.	Hersteller	Typ	Spng. (V)	Freq. (Hz)	Welle ø (mm)	pass. für	Vergl.-Nr.
1	500811	AUTOM	ASR/30/FR	230	50	8	Bourgeois	MOT018

für Spülmaschinen



Abb.	GEV-Nr.	Hersteller	Typ	Spng. (V)	Freq. (Hz)	Ph	Welle ø (mm)	pass. für	Vergl.-Nr.
1	600041		404988	24	-	-	7,5	Winterhalter	61006607
2	500783		71E00147	230/400	50/60	3		Fagor	12024739
3	601874	AKSAN	AKWDKS	380	50/60		25	Öztiryakiler	6262.00015.00
4	601662	C.M.E	71 B 6/4	230	50	1		Fagor	12023304



Abb.	GEV-Nr.	Hersteller	Typ	Spng. (V)	Freq. (Hz)	Ph	Welle ø (mm)	pass. für	Vergl.-Nr.
5	501405	E.M.C.	MS63B-4	230/400-280/480	50/60	3	11	Dihr Kromo Rosinox	DW3000120 DW3000120 RX94808672
6	601861	FIR	71-B5	400	50/60	3	14	Bonnet Colged Elettrobar Rosinox Thirode	2001419H 927105 927105 RX94812161 2001419H

für Timer



Pos.	GEV-Nr.	Hersteller	Typ	Spng. (V)	Freq. (Hz)	Laufzeit (s)	Drehzahl (U/min)	Welle ø (mm)	pass. für	Vergl.-Nr.
1	360106	FIBER	G025JBIEU00	230	50	90	2/3	4	FIBER	G02.5J.BJ.EU.00
2	360107	FIBER	G025JBIFE00	230	50/60	120	0,5	4,5	FIBER	G02.5J.BJ.FE.00
3	360109	FIBER	G025JBIFT00	230	50/60	180	1/3	4,4	FIBER	G02.5J.BJ.FT.00
4	360105	FIBER	M51BJOR0000	230	50/60	60	1	4	FIBER	G02.5J.BJ.EB.00

Weitere

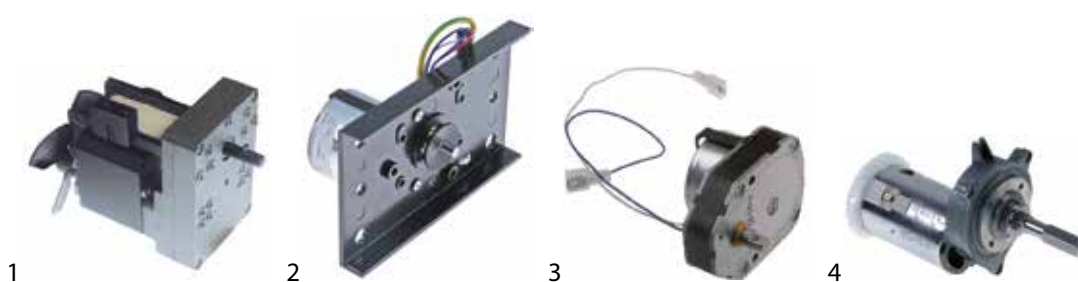


Abb.	GEV-Nr.	Typ	Spng. (V)	Anwendung	pass. für	Vergl.-Nr.
1	500920			für Chocolatiere	VEMA	XRC120
2	500344		230	für Chocolatiere	—	—
3	500932		230	für Pizzavitrine	Cookmax Sirman	IB5036000 IB5036000
4	500730		230	für Zitruspresse	Cookmax Sirman	IB9865132 IB9865132



Abb.	GEV-Nr.	Typ	Spng. (V)	Anwendung	pass. für	Vergl.-Nr.
5	501432	956	230	Kombidämpfer	Electrolux	0C8692
6	500489	80804011	24	für Toaster	Fimar Sirman	CO1680 IB5036810
7	601483	4515UI-063	230	für Toaster	Cookmax Hatco	02.12.079.00 02.12.079.00
8	500913	B4509UI-025	230	für Kühlvitrienen	Tecfrigo	X07003

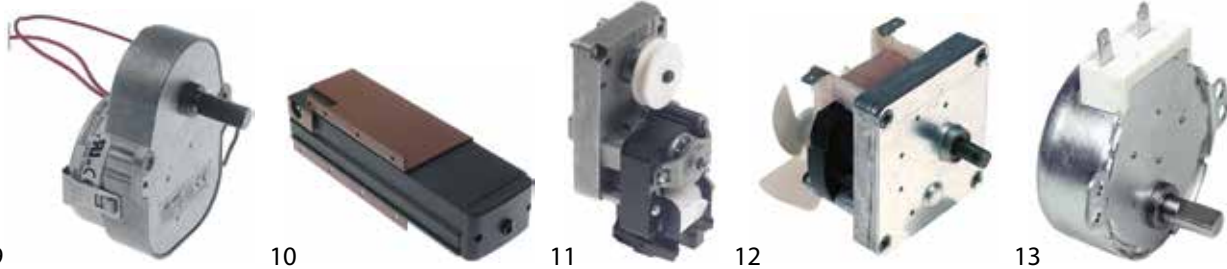


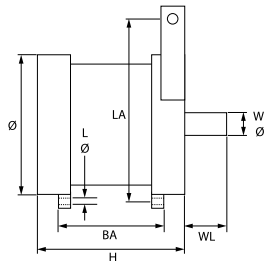
Abb.	GEV-Nr.	Typ	Spng. (V)	Anwendung	pass. für	Vergl.-Nr.
9	501468	G085J0BDA36	230	für Rollengrill	CB	07010118
10	499120	M02	230	für Haube	Tecfrigo	X70001
11	499324	MR3	230	für Vitrine	—	—
12	601484	S4355L	230	für Heißvitrine	Cookmax Hatco	02.12.026.00 02.12.026.00
13	601728	TY49-II	230	für Vitrine	Roller Grill	A03026



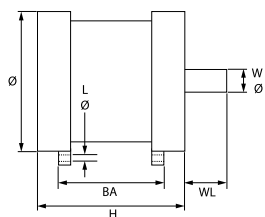
Abb.	GEV-Nr.	Typ	Spng. (V)	Anwendung	pass. für	Vergl.-Nr.
14	601970	ZEM-6006-25	230		Pitco	PP10930

Motoren

für Aufschnittmaschinen



Pos.	GEV-Nr.	Spng. (V)	Ph	Drehzahl (U/min)	Welle ø (mm)	WL (mm)	ø (mm)	H (mm)	BA (mm)	LA (mm)	Lø (mm)	Typ	pass. für	Vergl.-Nr.
1	501427	230	1	1380	15	25	115	86	44	145	6	H35-700283	Horeca-Select RGV	700283 00000700283
2	500923	230	1	1380	15	28	115	87	49	145	6	H35-508	RGV	0000000508
3	500912	230	1	1380	15	28	115	92	49	145	6	H40-510	RGV	0000000510
4	500954	230	1	1380	15	28	115	112	75	145	8	H60-1150	RGV	0000001150
5	500973	230	1	1380	15	28	115	112	75	145	6	H60-425	RGV	0000000425
6	500898	230	1	1400	15	20	125	100	71	155	6	C71/40	Sirman	19400101
7	500717	230	1	1400	15	21	135	120	63	155	8	C71/40	Cookmax Sirman	SM400108 SM400108
8	500718	400	3	1400	15	22	135	120	63	155	8		Cookmax Sirman	SM402215 SM402215



Pos.	GEV-Nr.	Spng. (V)	Ph	Drehzahl (U/min)	Welle ø (mm)	WL (mm)	ø (mm)	H (mm)	BA (mm)	Lø (mm)	Typ	pass. für	Vergl.-Nr.
1	500721	230	1	890	16,5	32	130	140	108	8		Cookmax Sirman	19400108 19400108
2	500715	230	1	1400	15	23	110	98	69	6		Cookmax Sirman	AMC648 AMC648
3	500720	230/400	3	890	16,5	32	130	120	87	8		Cookmax Sirman	19400408 19400408



1

Abb.	GEV-Nr.	Spng. (V)	Ph	Drehzahl (U/min)	Welle ø (mm)	WL (mm)	ø (mm)	H (mm)	BA (mm)	Lø (mm)	LA (mm)	Typ	pass. für	Vergl.-Nr.
1	501425	230	1	1400	14	63				9,5	110		Sirman	SM401408

Gruppe 4



1

Abb.	GEV-Nr.	Spng. (V)	Drehzahl (U/min)	Welle ø (mm)	WL (mm)	ø (mm)	H (mm)	BA (mm)	LA (mm)	Lø (mm)
1	499325	230								

für Barmixer



1



2



3

Abb.	GEV-Nr.	Spng. (V)	Leist. (W)	Freq. (Hz)	Drehzahl (U/min)	Ph	G	Welle ø (mm)	BA (mm)	pass. für	Vergl.-Nr.
1	501455	220	450	50	800		M6L	8	36	Ceado	30103
2	500728	220	450	50	18000		M6L	8	36	Cookmax Sirman	IB5000800 IB5000800
3	500729	230	750	50	14000/24000		M8L		90	Cookmax Sirman	IB5000900 IB5000900



Pos.	GEV-Nr.	Spng. (V)	Leist. (W)	Freq. (Hz)	Drehzahl (U/min)	Ph	Welle ø (mm)	WL (mm)	pass. für	Vergl.-Nr.
1	499202	230		50		1	10	125	Ceado Fimar	90115 CO1665
2	500731	230	100	50/60	14000		10	143	Cookmax Sirman	IB9865200 IB9865200
3	500732	230	100	50/60	14000		18	143	Cookmax Sirman	IB9865201 IB9865201

für Cutter



Pos.	GEV-Nr.	P (kW)	Spng. (V)	Ph	Welle ø (mm)	WL (mm)	BA (mm)	ø (mm)	H (mm)	pass. für	Vergl.-Nr.
1	500897		230	1	20	25	64	100	140	Cookmax Sirman	MSC04N136 MSC04N136

für Eisbereiter

komplett



Abb.	GEV-Nr.	P (kW)	Spng. (V)	Freq. (Hz)	Ph	Welle ø (mm)	Drehzahl (U/min)	Typ	pass. für	Vergl.-Nr.
1	499183	0,12	220	50/60	1	7	1390/1600	RM63/50	ITV	105261
2	500793	0,12	230	50/60	1	10	1390/1600	RM63/50	ITV	205260
3	499182	0,18	230	50	1	10	1300	3RGM 85-40/1	Elco ITV	4-010-1986 205262
4	601968	0,18	220/240	50/60	1	11	1300	11037703	—	—
5	500727	0,35	230	50	1		12000		Cookmax Sirman	IB5000801 IB5000801

für Fleischwölfe

Motoren



Pos.	GEV-Nr.	P (kW)	Spng. (V)	Freq. (Hz)	Ph	Welle ø (mm)	Drehzahl (U/min)	Typ	pass. für	Vergl.-Nr.
1	500724	0,25	230	50	1	11	2800	MY632-2	Cookmax Sirman	29401502 29401502

Rotoren



Pos.	GEV-Nr.	Spng. (V)	ø (mm)	Welle ø (mm)	WL (mm)	pass. für	Vergl.-Nr.	Pos.	GEV-Nr.	Spng. (V)	ø (mm)	Welle ø (mm)	WL (mm)	pass. für	Vergl.-Nr.
1	500726	230	89,2	25	357	Cookmax Fama Sirman	MF2095A F2095 MF2095A	2	500725	400	89,2	25	357	Cookmax Fama Sirman	MF2202 F2202 MF2202

Statoren



Pos.	GEV-Nr.	Spng. (V)	Freq. (Hz)	Polzahl (-polig)	Drehzahl (U/min)	Ph	ø (mm)	ID ø (mm)	H (mm)	pass. für	Vergl.-Nr.
1	500828	230	50	4	1400	1	150	90	70	Cookmax Fama Sirman	MF2096 F2096 MF2096
2	500830	230	50	6	900	1	150	103	90	Cookmax Fama Sirman	MF2203 F2203 MF2203
3	500829	400	50	4	1400	3	150	83,6	50	Cookmax Fama Sirman	MF2097 F2097 MF2097
4	500831	400	50	6	900	3	150	90	70	Cookmax Fama Sirman	MF2204 F2204 MF2204

für Gemüseschneider



Pos.	GEV-Nr.	Spng. (V)	Leist. (W)	Freq. (Hz)	Ph	Welle ø (mm)	WL (mm)	ø (mm)	H (mm)	BA (mm)	Lø (mm)	pass. für	Vergl.-Nr.
1	499254	230		50	1	14		140	180			Fimar	SL1470
2	500719	230	515	50	1	14	37			154		Cookmax Sirman	IV5050002 IV5050002
3	601855	230	550	50	1	31,5	37		220	170		Nisbets	AC028

für Kaffeeautomaten



Pos.	GEV-Nr.	Spng. (V)	Leist. (W)	Welle ø (mm)	WL (mm)	pass. für	Vergl.-Nr.	Pos.	GEV-Nr.	Spng. (V)	Leist. (W)	Welle ø (mm)	WL (mm)	pass. für	Vergl.-Nr.
1	601495	230		4	27	Cookmax N&W	098808 098808	2	601494	230	48	7,5	24	Cookmax N&W	251777 251777



für Kaffeemühlen

komplett



Abb.	GEV-Nr.	P (kW)	Spng. (V)	Ph	Welle ø (mm)	WL (mm)	Typ	pass. für	Vergl.-Nr.
1	525529		24	1	2		WRS-365SH-14134	QualityEspresso	09001132
2	500949	0,25	230	1	15	54	11004007	WEGA	WY28247001

für Kartoffelschäler



Pos.	GEV-Nr.	Spng. (V)	Freq. (Hz)	Ph	Welle ø (mm)	WL (mm)	Drehzahl (U/min)	pass. für	Vergl.-Nr.	Pos.	GEV-Nr.	Spng. (V)	Freq. (Hz)	Ph	Welle ø (mm)	WL (mm)	Drehzahl (U/min)	pass. für	Vergl.-Nr.
1	500711	230	50	1	10	21	1400	Cookmax Fimar Sirman	RG04260A CO2115 RG04260A	3	500712	400	50	3	10	21	1400	Cookmax Fimar Sirman	RG04260B CO2114 RG04260B
2	500713	230	50	1	12	23	1400	Cookmax Fimar Sirman	RG08260A CO2117 RG08260A	4	500714	400	50	3	12	23	1400	Cookmax Fimar Sirman	RG08260B CO2116 RG08260B

für Mikrowellen

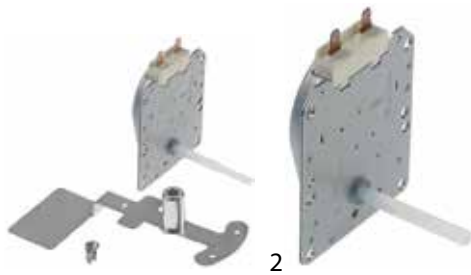
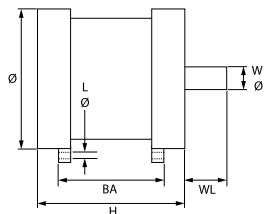


Abb.	GEV-Nr.	Spng. (V)	Freq. (Hz)	Drehzahl (U/min)	Typ	pass. für	Vergl.-Nr.
1	699538	230	50/60	25,3/30,3	7E P24FUN01	ACP	R0150197
2	601911	230	50/60	25,3/30,3	7E P24FUN04	ACP	59124180



für Mozzarellaschneider



Pos.	GEV-Nr.	Spng. (V)	Ph	Drehzahl (U/min)	Welle ø (mm)	WL (mm)	ø (mm)	H (mm)	BA (mm)	Lø (mm)	pass. für	Vergl.-Nr.
1	500722	230	1	1400	15	31	115	155	110	10	Cookmax Sirman	IB5053002 IB5053002
2	500716	240	1	1400	15	31	115	155	110	10	Cookmax Sirman	IB5053004 IB5053004
3	500723	230/400	3	1400	15	31	115	155	110	10	Cookmax Sirman	IB5053003 IB5053003

für Spülmaschinen



Abb.	GEV-Nr.	P (kW)	Spng. (V)	Freq. (Hz)	Ph	Welle ø (mm)	WL (mm)	Drehzahl (U/min)	Typ	pass. für	Vergl.-Nr.
1	501477	0,26	400	50		14	40	900		Dih Kromo Rosinox	DW3000110 DW3000110 RX94807590
2	501405	0,18/0,22	230/400-280/480	50/60	3	11	26	1340/1608	MS63B-4	Dih Kromo Rosinox	DW3000120 DW3000120 RX94808672

für Stabmixer

Motoren



Abb.	GEV-Nr.	Spng. (V)	Leist. (W)	Welle ø (mm)	BA (mm)	pass. für	Vergl.-Nr.	Abb.	GEV-Nr.	Spng. (V)	Leist. (W)	Welle ø (mm)	BA (mm)	pass. für	Vergl.-Nr.
1	698373	230		8	55	Fimar	SL2899	2	698378	230	100	6,4		Dynamic Horeca-Select	2847 2847



für Zitruspressen



Pos.	GEV-Nr.	P (kW)	Spng. (V)	Freq. (Hz)	Welle ø (mm)	WL (mm)	pass. für	Vergl.-Nr.
1	501426	0,18	230-240	50	8	40	Hendi Horeca-Select	900956 900956

Motoren



Pos.	GEV-Nr.	Spng. (V)	Freq. (Hz)	Welle ø (mm)	WL (mm)	Drehzahl (U/min)	pass. für	Vergl.-Nr.	Pos.	GEV-Nr.	Spng. (V)	Freq. (Hz)	Welle ø (mm)	WL (mm)	Drehzahl (U/min)	pass. für	Vergl.-Nr.	
1	500711	230	50	10	21	1400	Cookmax Fimar Sirman	RG04260A CO2115 RG04260A	3	500712	400	50	10	21	1400	Cookmax Fimar Sirman	RG04260B CO2114 RG04260B	
2	500713	230	50	12	23	1400	Cookmax Fimar Sirman	RG08260A CO2117 RG08260A										

Universal



Abb.	GEV-Nr.	P (kW)	Spng. (V)	Freq. (Hz)	Ph	Welle ø (mm)	Fø (mm)	Drehzahl (U/min)	Typ	pass. für	Vergl.-Nr.
1	499224		230/400-275/480	50/60	3		160	1410/1710	T90S4T	Fimar	SL1041
2	601463	0,09	230	50	1	9	80	1300	AMM56ZAA4	Cookmax Olis	2510631 2510631
3	500724	0,25	230	50	1	11	90	2800	MY632-2	Cookmax Sirman	29401502 29401502
4	501404	0,37	230	50	1	14	160	1370	S71B4	Cookmax Pizza-Group	2420200 A87MR55003



5	6	7									
Abb. GEV-Nr.	P (kW)	Spng. (V)	Freq. (Hz)	Ph	Welle ø (mm)	Fø (mm)	Drehzahl (U/min)	Typ	pass. für	Vergl.-Nr.	
5 499254	0,45	230	50	1	14	160	1320	MYT 712-4	Fimar	SL1470	
6 500473	0,75	230/400	50	3	19	120	1400	FS80B4	Fimar Pizza-Group	SL3309 PF08300	
6 500471	1,1	400	50	3	19	120	1400	80D4	Pizza-Group	A87MR56009	
6 499205	1,5/1,8	230/400-277/480	50/60	3	24/27	139	1400/1680	TS90L4	Fimar	SL3311	
7 500472	2	400	50	3	24	140	1400	YS9034	Pizza-Group	A96ZJ00014	

1	2						
Abb. GEV-Nr.	Spng. (V)	Freq. (Hz)	Drehzahl (U/min)	Abb. GEV-Nr.	Spng. (V)	Freq. (Hz)	Drehzahl (U/min)
1 499224	230/400-275/480	50/60	1410/1710	2 504785	240	50	1425

Spindelmotoren

MECVEL

1						
Abb. GEV-Nr.	Typ	Spng. (V)	Welle ø (mm)	pass. für	Vergl.-Nr.	
1 500621	PP041.0012	24	16	Electrolux Zanussi	006690 006690	

SKF/ATB

1						
Pos. GEV-Nr.	Typ	Spng. (V)	Welle ø (mm)	pass. für	Vergl.-Nr.	
1 499136	MAX30-A200415A25200-000	24		Capic SKF	E020515 MAX30-A200415A25200-000	

